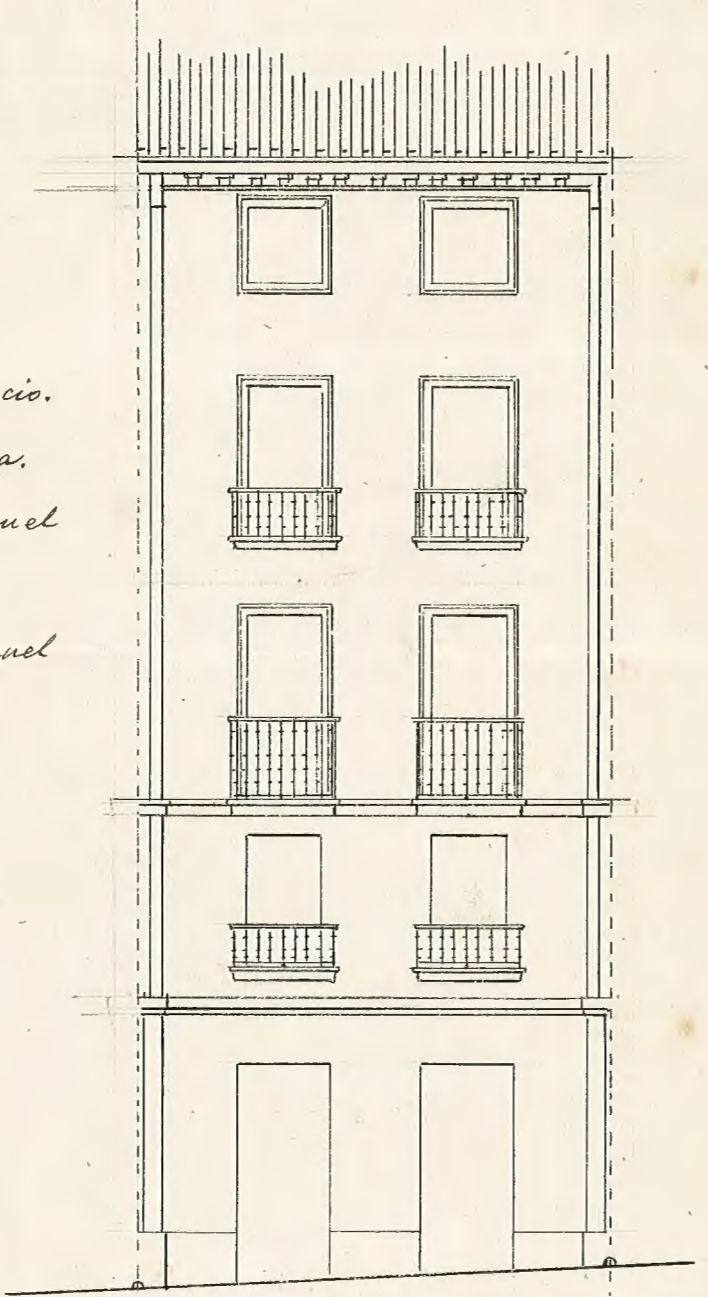


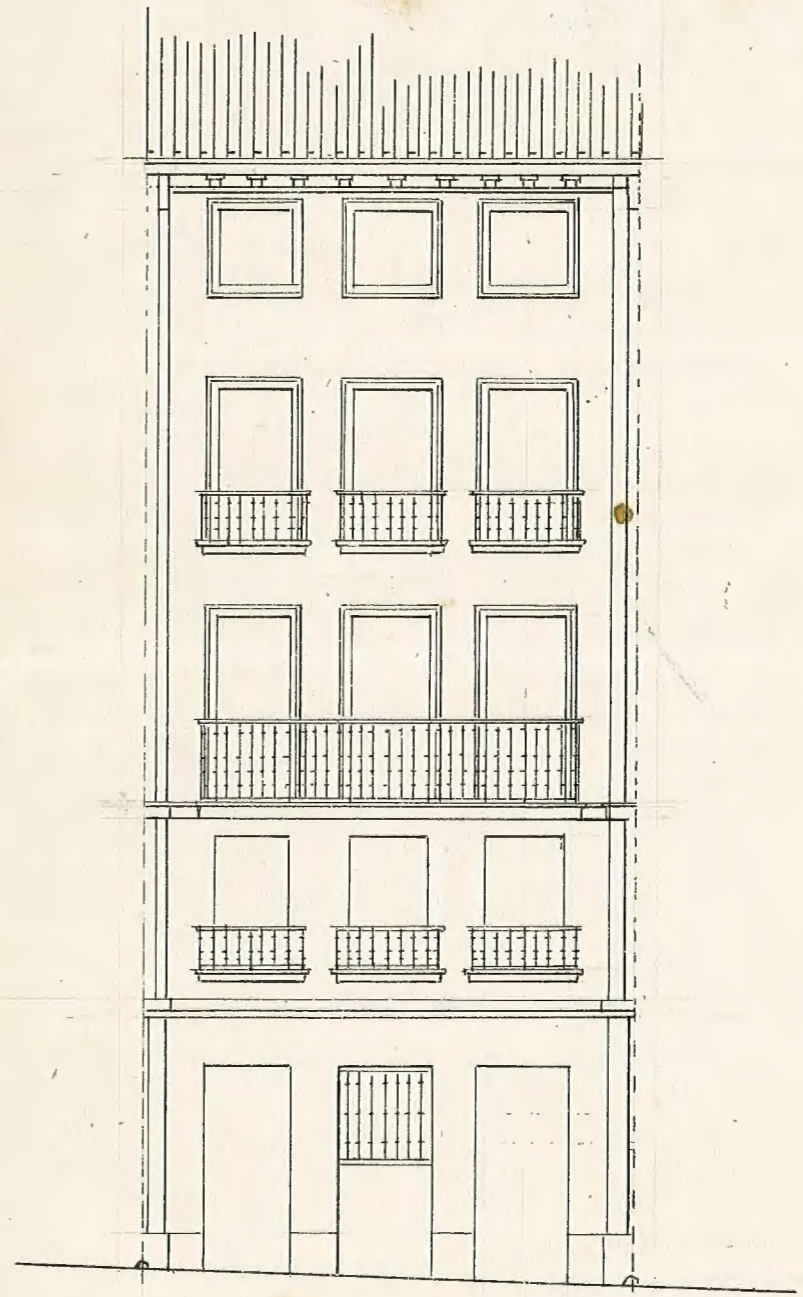
Diseño de fachadas arregladas al orden de Edificios de cuatro pisos, para la casa de nueva planta que D.<sup>n</sup> Miguel Otero trata de edificar en la manzana entre las calles de Lorenzo y Atocha.

Continúa

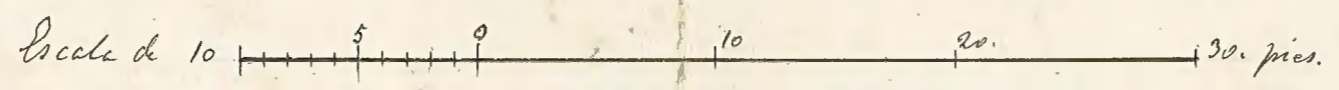
á N con la calle de Lorenzo.  
á S. con la de Atocha.  
á E. con la casa de D.<sup>n</sup> Manuel Aramburu  
á O. con la de D.<sup>n</sup> José Miguel Olano.



Fachada que mira á la C.<sup>a</sup> de Lorenzo.



Fachada que mira á la C. de Atocha.



San Sebastian y Marzo 753.  
Joaq. B. Echeverría Arg.<sup>to</sup>