

# PLAN DE ACCIÓN **KLIMA 2050** SAN SEBASTIÁN

LA RESPUESTA DE LA CIUDAD AL  
DESAFÍO DEL CAMBIO CLIMÁTICO

[www.donostia.eus/klima](http://www.donostia.eus/klima)



Edita:  
**Área de Medio Ambiente**  
**Ayuntamiento de San Sebastián**

Con la colaboración de:  
**Fundación Cristina Enea Fundazioa**

[www.donostia.eus/klima](http://www.donostia.eus/klima)

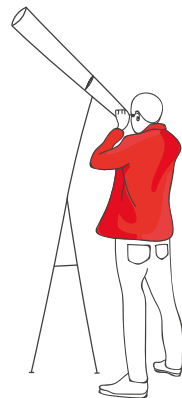
Noviembre de 2018

# ¿QUÉ ES EL CAMBIO CLIMÁTICO?



La actividad humana está calentando el planeta y alterando el clima, incrementando los fenómenos meteorológicos extremos.

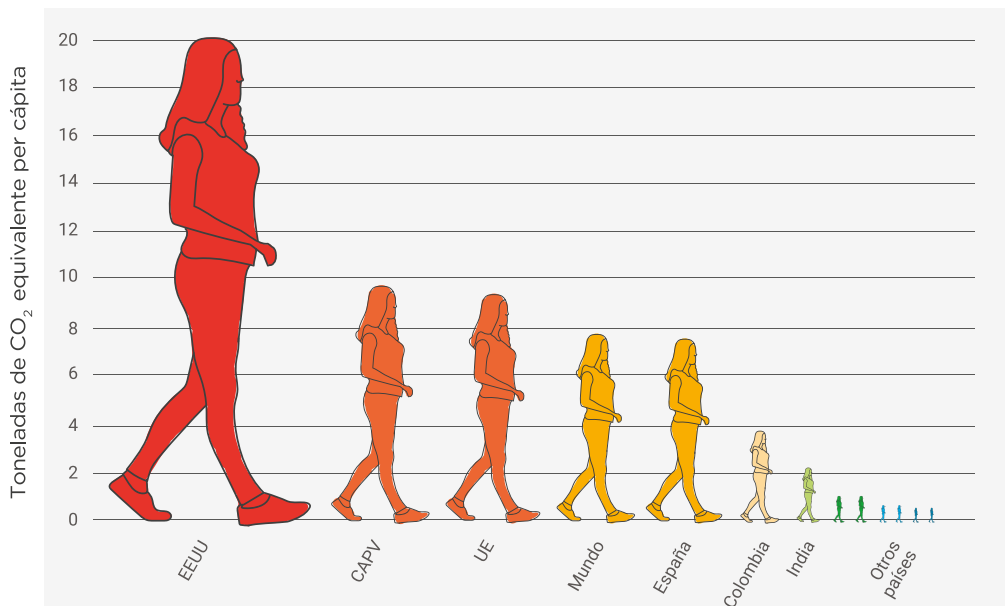
Si nos fijamos en el deshielo polar o en los acuerdos internacionales para combatirlo, **se trata de un problema que parece lejano.**



# ¿CÓMO PRODUCIMOS EL CALENTAMIENTO?

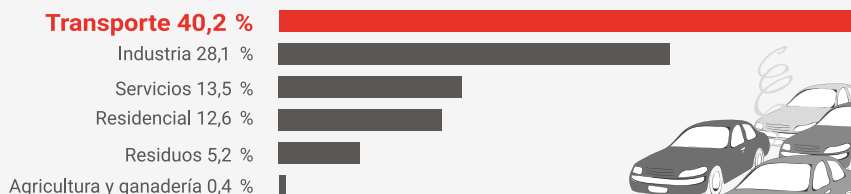
Cuando quemamos petróleo o carbón, emitimos gases de efecto invernadero que provocan el aumento de las temperaturas.

## Emisiones por habitante en diversos países (2012)

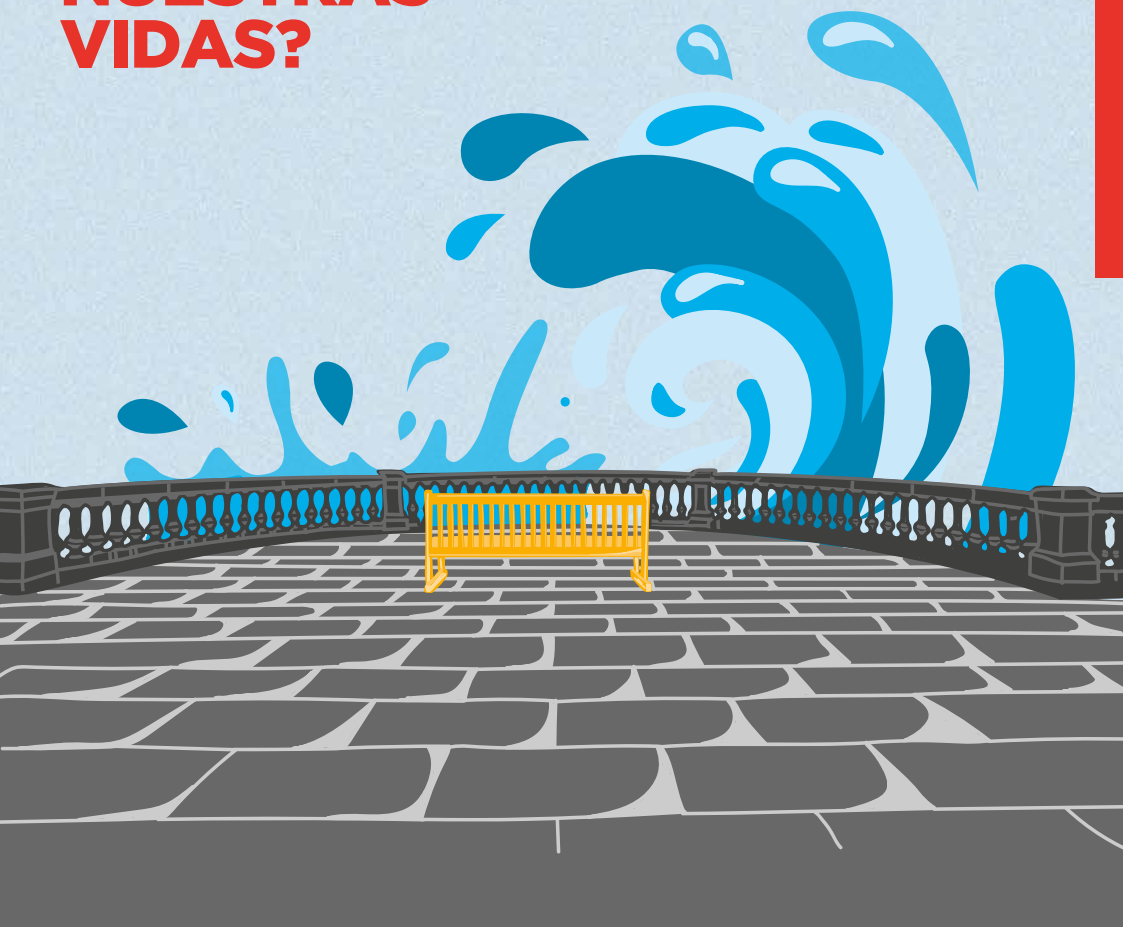


Si miramos el cambio climático de cerca, **vemos sus causas en un sinnúmero de actividades cotidianas** como moverse en coche, comprar más de lo necesario, generar residuos, consumir mucha electricidad o construir nuevos edificios.

## Reparto de emisiones de gases de efecto invernadero en San Sebastián



# ¿CÓMO AFECTA A NUESTRAS VIDAS?



Estamos sufriendo inundaciones, sequías, oleajes intensos, olas de calor, cambios en las estaciones y la subida del nivel del mar.

**Este reto nos concierne en el aquí y en el ahora** pues tiene implicaciones en la salud de las personas, en la economía, en la agricultura, en la seguridad del entorno en el que vivimos...

# ¿CUÁNDO HAY QUE AFRONTAR EL DESAFÍO?

Si queremos evitar consecuencias más graves, debemos reducir drásticamente las emisiones para el año 2050 y controlar el aumento de las temperaturas.

**El tiempo de actuar se agota y las transformaciones deben realizarse cuanto antes.**



# ¿QUÉ PAPEL TIENEN LAS CIUDADES?

La acción de los estados no basta para frenar el calentamiento. Muchas soluciones han de ser cercanas, protagonizadas por la ciudadanía y los ayuntamientos.



**Las ciudades se activan frente al cambio climático** y se han comprometido, a través del Pacto Alcaldes por el Clima, a reducir las emisiones un 40% para 2030 y adaptarse a los impactos previstos.



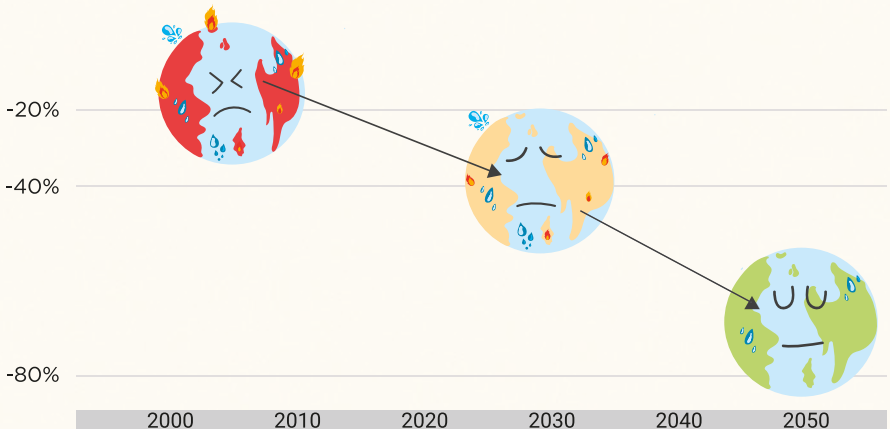
# ¿CUÁL ES EL COMPROMISO DE SAN SEBASTIÁN?

Hemos recorrido la mitad del camino, pues se han recortado alrededor del 22% de las emisiones, sobre todo por la crisis económica posterior a 2007.

Pero queda un esfuerzo ingente de cara a 2030:

**debemos reducir anualmente las emisiones un 1,6% en los próximos doce años.**

Trayectoria necesaria de reducción de emisiones de gases de efecto invernadero en San Sebastián respecto a 2007





# ¿CUÁL ES LA CLAVE PARA CAMBIAR LAS COSAS?

Adaptar la legislación y usar tecnologías más eficientes no es suficiente. Tenemos que modificar nuestro modo de vida y la manera de satisfacer nuestras necesidades cotidianas.

**Necesitamos un cambio cultural con el convencimiento y la implicación de todas las personas.**



# ¿PARA QUÉ SIRVE ESTE ESFUERZO?

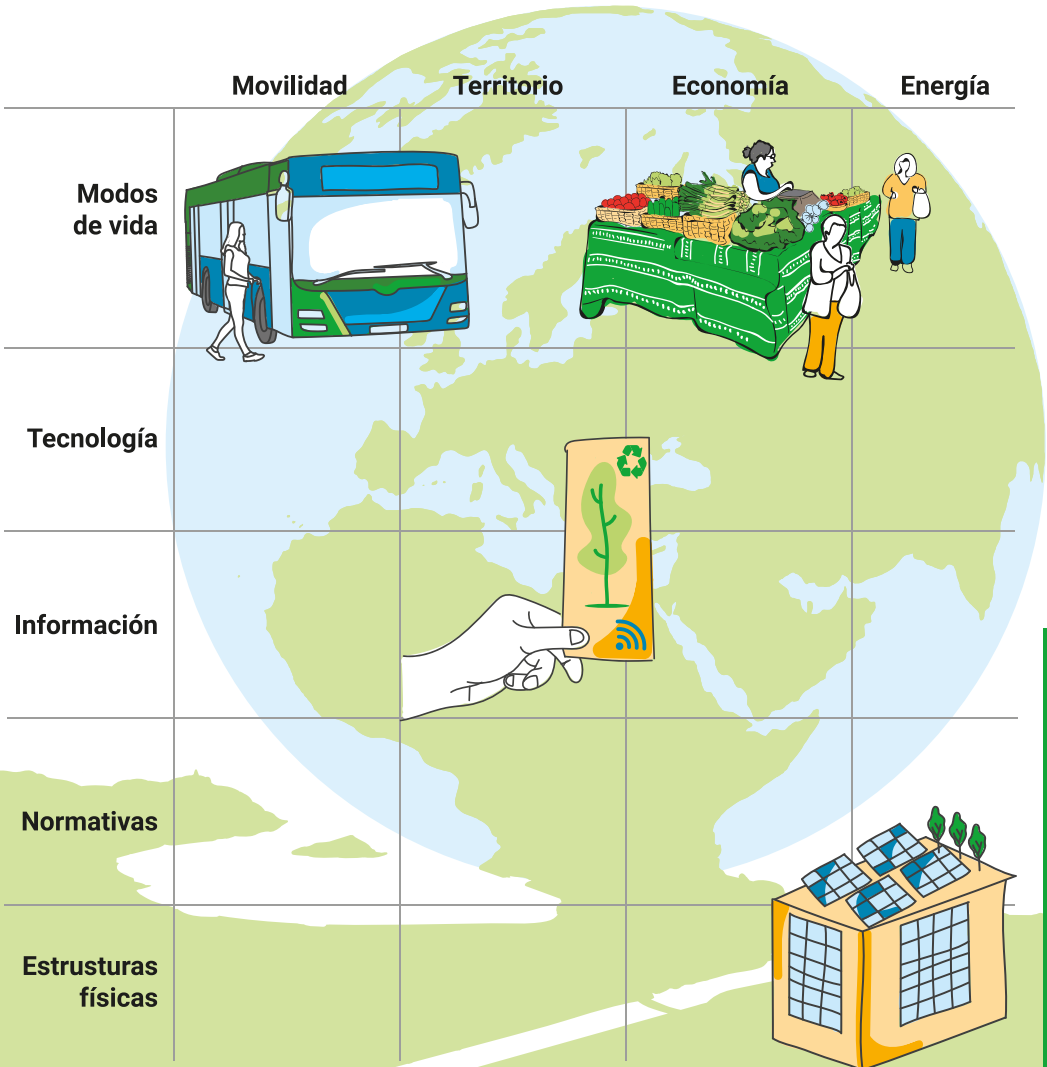
Muchas veces se contempla la lucha contra el cambio climático como una carga más a asumir por la ciudadanía.

Sin embargo, puede ser lo contrario, pues el reto climático representa **una gran oportunidad para mejorar la calidad de vida en la ciudad.**



# ¿QUÉ HACEMOS EN SAN SEBASTIÁN?

Podemos contribuir a paliar los problemas globales actuando localmente. **Contamos con el Plan de Acción Klima 2050, que mira lejos, pero actúa cerca.**



# ¿CÓMO PONEMOS EN MARCHA EL PLAN KLIMA?

**Hemos previsto medio centenar de acciones**, como por ejemplo:

Ayudas para la Rehabilitación Energética y Social de las viviendas



Apoyo al consumo y servicios de proximidad



Renaturalización y permeabilización de las infraestructuras, las edificaciones y el espacio público

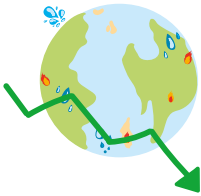


Aplicación de mejoras peatonales y ciclistas

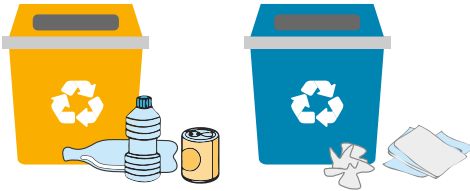


# ¿QUÉ VAMOS A CONSEGUIR?

**Hay una veintena de objetivos cuantificables**, como por ejemplo:



Reducción de las emisiones de gases de efecto invernadero del consumo energético de un 40% en 2030



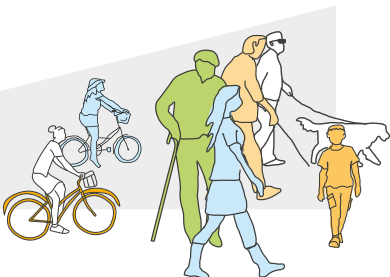
Recogida selectiva del 80% de los residuos en 2030



Incremento de un 15% en 2030 de la superficie verde y permeable



Porcentaje de desplazamientos peatonales y en bicicleta del 55% en 2030



# ¿QUÉ PUEDES HACER TÚ?

La elaboración del Plan de Acción Klima 2050 se ha apoyado en un intenso debate público que se extenderá en los próximos años.

Para que la ciudad camine lejos, implícate.

**¡EL CLIMA Y SAN SEBASTIÁN  
NECESITAN TU PARTICIPACIÓN!**



Y además, entra en la web y aporta: [www.donostia.eus/klima](http://www.donostia.eus/klima)



# ¿CÓMO NOS AFECTA EL CAMBIO CLIMÁTICO?

## ¿CUÁL ES EL COMPROMISO DE SAN SEBASTIÁN?

### ¿QUÉ PODEMOS HACER?



[www.donostia.es/klima](http://www.donostia.es/klima)