

## SEIGARREN TITULUA

### "MODULUEN" ARAU PARTIKULARRAK

#### **3.- MERKEAR.**

Azalera: 15,169 ha.

##### A- Irizpideak eta helburuak:

Harrerarako eta aisialdirako eremu intentsiboago bat antolatzea proposatzen da, eta ibilgailuentzako aparkaleku bat ere izatea. Hala, parkearen ikur izango den eraikin bat jarri nahi da, informazio-zentroa hartzeko, tokiko produktuak merkaturatzeko, eta zerbitzu orokorrak eta aurreikusitako baratzeetarako zerbitzuak ere hartuko lituzkeena. Orain den bidetik gertuen den gunerik garaiena aisialdirako belarditarako izango da. Haurrentzako jolasak, mahaiak eta horrelako ekipamendu batzuk jarriko dira; eta aire libreko kirol-pista bat antolatzea ere proposatuko da. Bidearen ondoan zuhaitzia jarriko da, itzal-gune batzuk izateko.

Halaber, errekaren ibilguaren ingurua eta hari lotutako landaredia biziberritzeko proiektatua ere badago, bai eta Molinaotik Lau-Haizetara igotzen den bidea berreskuratzea ere.

Tarteko mendi-hegaletan orain diren baratzeak kendu eta baratze gunek kontrolatu bat izatea planteatzen da, Gipuzkoako Lurralde Historikoko beste leku batzuekin alderatu eta/edo haietara estrapolatzeko moduko okupazio eta erabilera izango lukeena. Baratze horiek, neurri batean, hezkuntza-programak garatzeko erabiliko dira.

##### B- Hirigintza araubide partikularra:

Komunitate-ekipamenduko eraikin bat hartzeko edukiera duen lursail bat mugatu da, gehienez ere 450 m<sup>2</sup>(s) izango dituena. Eremuaren gainerakoa eraiki gabe izango da, eta gunek libre eta baratze kontrolatuetarako erabiliko da batez ere. Eremuaren antolamendu-proiektuak berriz doitu egin ahal izango du eraikina izango den lursailaren mugaketa.

Aparkaleku bat ere hartuko du eremuak, plan honetan jarrita den gutxienezko zuzkidura izango duena.

Desjabetze sistema erabiliko da.

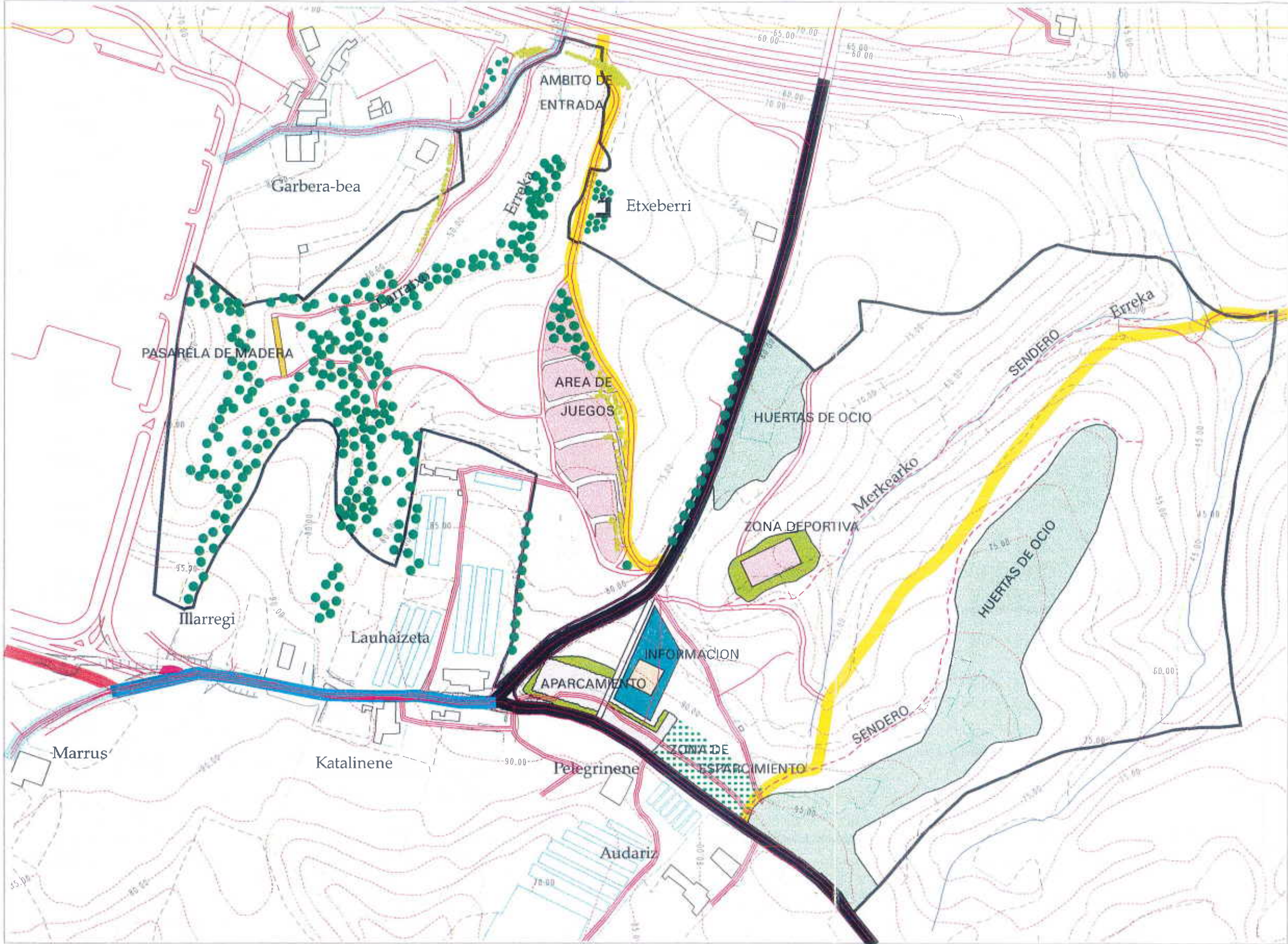
Egin behar diren obrak egin ahal izateko, eremuaren antolaketa proiektua idatziko da, plan berezi honetan ezarritako irizpideak garatuz, betiere.

##### C- Grafikoa:

Honekin batera doa 1:3.000 eskalan egindako grafiko bat ere. Hor jartzen ditu antolatutako lursail berriaren mugak eta eremu guztiak ezarritako irizpideen arabera gutxi gorabehera izango duen antolamendua ere.



# MODULOS DE LARRATXO - MERKEAR



- 1 2
- 2 2
- 3 2 2
- 4 4/3
- 5 54/3 2
- 6 6/5 2 2

Nota: 4,5,2,2 tramo de Lau-Haizeta - Putzuetza

- Zona de ubicacion del edificio de acogida
- Ambitos de expropiacion

Gipuzkoako Foru Aldundia  
Diputación Foral de Gipuzkoa

**11 MAYO 1999**

APROBACION DEFINITIVA  
BEHIN BEIKO ONARPENA

Donostia  
San Sebastián

**18 JUN. 1999**

Sin/Fdo.: Javier Capdevilla Mayoral  
Obrak eta Lanak eta Hirigintza Departamentuko Idazkari Teknikoa  
Secretario Técnico del Departamento de Obras Hidráulicas y Urbanismo

ESCALA: 1/3000