

SEIGARREN TITULUA

"MODULUEN" ARAU PARTIKULARRAK

6.- SAN MARKO.

Azalera: 52,656 ha.

A- Irizpideak eta helburuak:

San Markon, helburu nagusia da parkearen eginkizun historiko-kultural-hezitzailea eta aisialdiko betetzeko moduan antolatzea. Horretarako, gotorlekuaren barrua birgaitzeko lanak bukatzea proposatzen da, turismo eta kultura gune garrantzitsu izateko behar dituen zerbitzu guztiak jarrita (turismo-bulegoa, kafetegi-jatetxea, erakusketa-aretoak, gazte-aterpetxea, museoa eta/edo antzeko beste erabilera batzuk).

"Mudulua"ren aisialdi izaera handitu eta Errenteriatik gora jobide hobea izateko, Sarabururen aztarnak diren inguruan askaldegi moduko bat moldatzea proposatzen da, leku handia eta aisialdirako oso egokia baita hura, erabilera intentsitate dezente bat hartzeko modukoa. Horretarako, zuhaitzi interesgarri bat dago Kutarroren ekialdeko hegalean, eta ura ere badago han.

Era berean, Kutarron begiratoki bat antolatzea ere planteatzen da; bai eta Artxipiko harrobia bere onera ekartzea ere, bistan diren hormak saneatu eta ustiategiari lotutako eraikinak botata. Eraikinen bat berreskuratzeko bidea ere izan liteke, hala ere, jolas-erabilerarako lagungarri izateko.

Bideak eta ingurua hobetu eta gune horretarako jobidea egokitu ere egingo da.

Ibilgailu motordunen trafikoa mugatzea proposatzen da. Hala, Kutarroko zabortegeitik gora sigi-saga igotzen den bidea besterik ez litzateke izango trafikoa horrentzat. Beraundik gora etorritakoentzat izango litzatekeen aparkaleku nagusia zabortegearen ondoan jarriko da, eta beste aparkaleku bat orain den zabaldegian Zabalbidetik barrena etorritako ibilgailuentzat, eta beste bat ere bai, txikiagoa gotorlekuaren ondoan.

Eskuhartzea basoberritzea eginda osatuko da, hostozabalak sartuta (gaztainondoa, urkia, haritza, pagoa, lizarra, gereziandoa, astigarra eta abar), lurra prestatzeko, lantzeko eta itxiturak egiteko lanak ere eginda; eta baita erabilera publikoko larreetako belarra moztu eta ongarritu ere.

B- Hirigintza araubide partikularra:

Ekipamendu komunitariorako den eraikina finkatu egingo da.

Eremuan diren harrobiak moldatu egingo dira, eta gune libretarako edo aire zabaleko beste erabilera batzuetarako erabiltzeko moduan jarriko dira.

Aparkaleku bat ere hartuko du eremuak, plan honetan jarrita den gutxieneko zuzkidura izango duena.

Planaren arauetan jarritakoa aintzakotzat hartu eta aireko lineak egokitzeari ere helduko zaio.

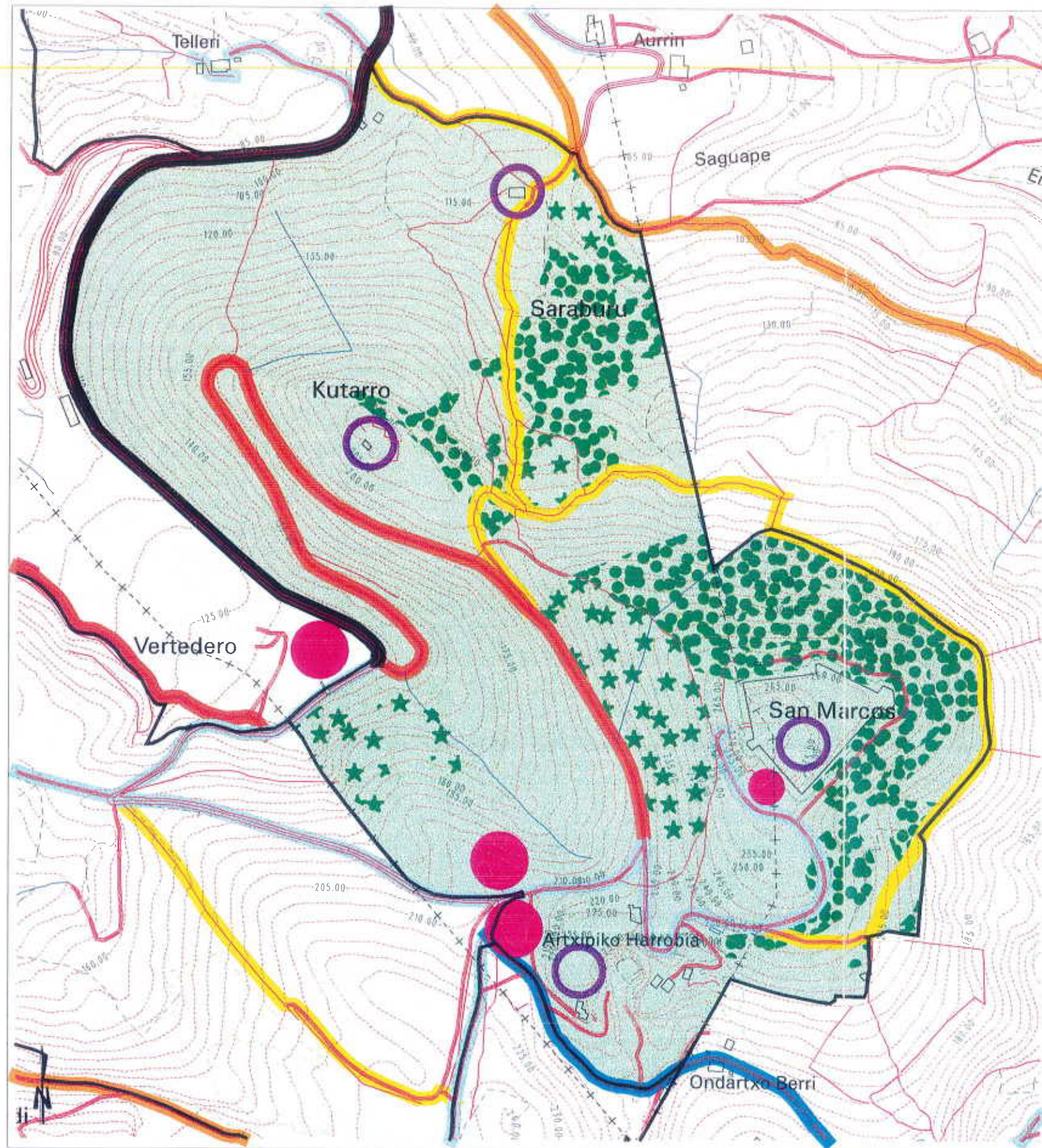
Desjabetze sistema erabiliko da.

Egin behar diren obrak egin ahal izateko, eremuaren antolaketa proiektua idatziko da, plan berezi honetan ezarritako irizpideak garatuz, betiere.

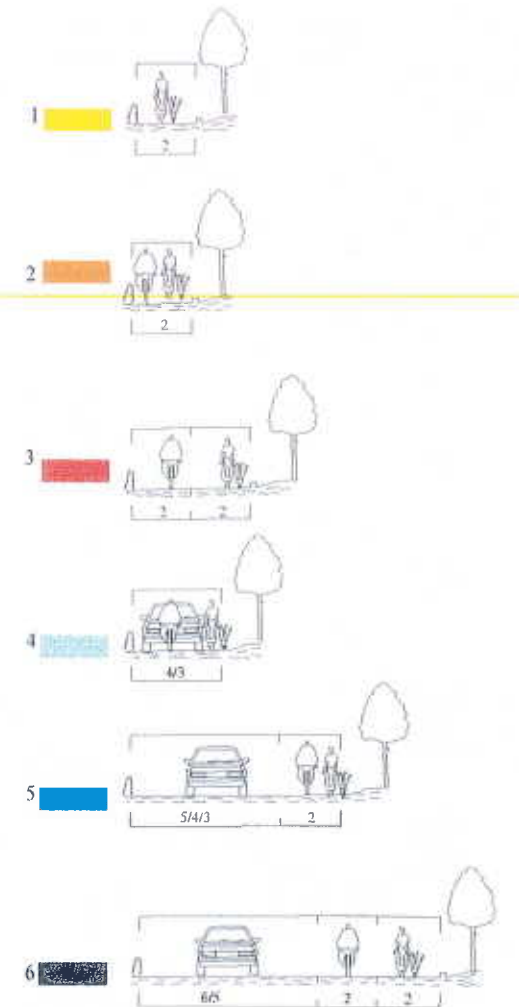
C- Grafikoa:

Hona hemen antolaketaren grafikoa, 1:5.000 eskalan egina.

MODULO DE SAN MARCOS



ESCALA: 1/5.000



Gipuzkoako Foru Aldundia
Diputación Foral de Gipuzkoa

APARCAMIENTOS
de 5 a 10 plazas

MAYO 1999

APROBACION DEFINITIVA
BEHIN BEZIKO ONARPENA

de 30 plazas




de 50 a 80 plazas

Donostia
San Sebastián, 18 JUN. 1999

A

Possibilidad de estacionamiento de autobuses

Sim/Foto: Javier Capdevilla Mayoral
Otra Hildatuko eta Hirigintza Departamentuko Injeneri Teknikoa
Secretario Técnico del Departamento de Obras Urbanísticas y Urbanismo

-  FRONDOSAS
-  CONIFERAS
-  Puntos de actuación singular

PLAN ESPECIAL DE ORDENACION
"PARQUE DE LAU-HAIZETA"