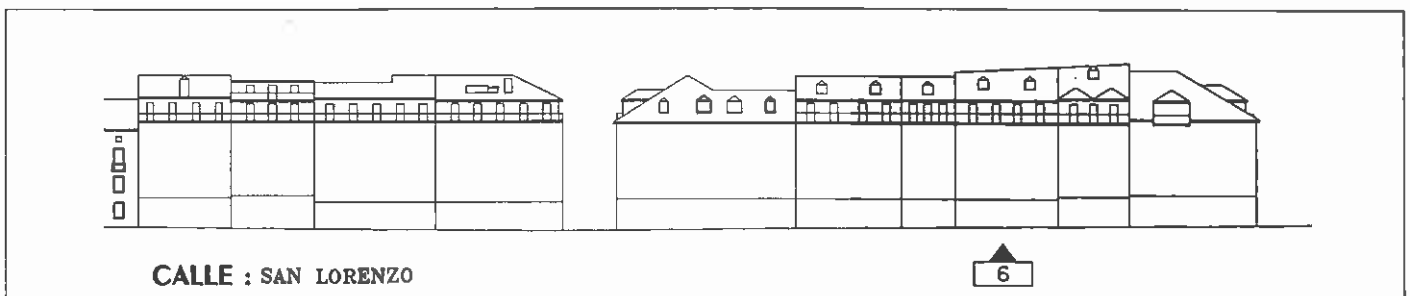
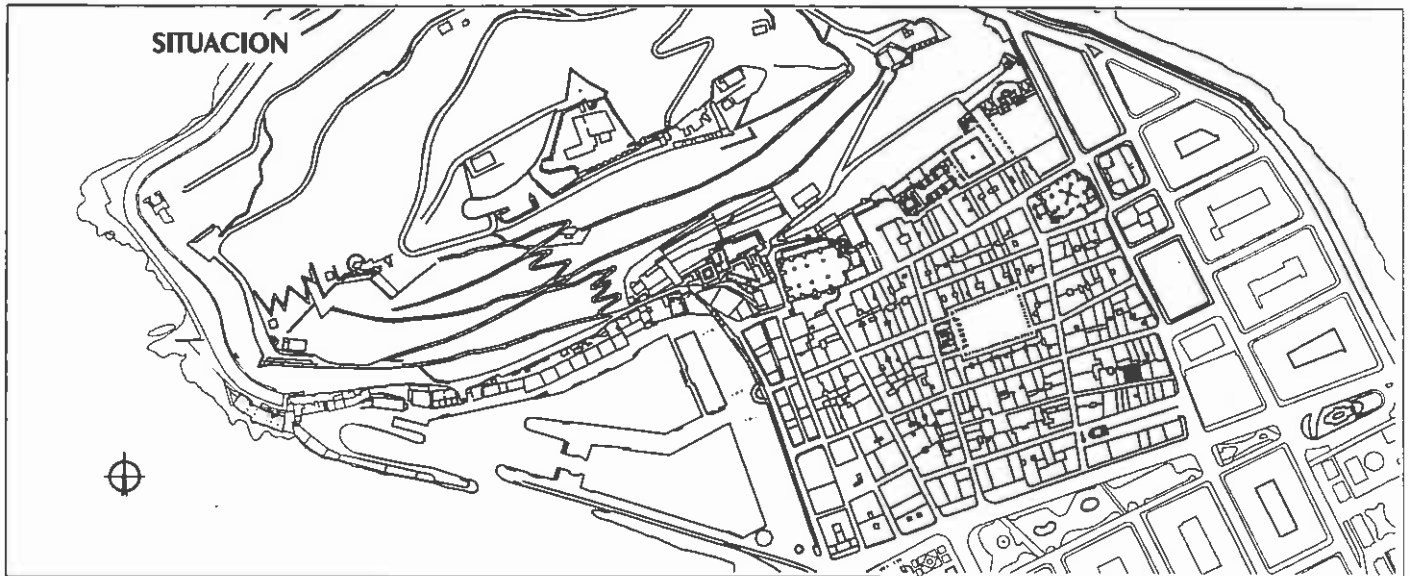


**IDENTIFICACION**MANZANA:  
CATASTRO:13  
266

1. CALLE / PLAZA : SAN LORENZO 6  
2. ZONA : CONSTITUCION, ZUI, ZE2

**INFORMACION**

- |                               |           |                              |                                     |
|-------------------------------|-----------|------------------------------|-------------------------------------|
| 5. SUPERF. PARCELA (m2) :     | 227       | 9. SUPERF. CONSTRUIDA (m2) : | 1469                                |
| 6. SUPERF. LIBRE (m2) :       | 13        | 10. ALTURA 1a. CORNISA :     |                                     |
| 7. SUPERF. PLANTA BAJA (m2) : | 214       | 11. NUM. VIVIENDAS :         | 13                                  |
| 8. NUM. PLANTAS :             | S+B+4+A+b | 12. USOS :                   | BAJA, COMERCIAL<br>OTRAS, VIVIENDAS |

**VALORACION**

13. CATALOGACION : 3. GRADO  
14. ELEM. PROTEGIDOS: -  
15. ELEM. INADECUADOS : PORTAL Y ESCALERA EN MAL ESTADO  
PATIO OCUPADO Y EN MAL ESTADO  
HABITABILIDAD (HAB. INTERIORES Y ASEO-COCINA)  
16. ELEM. FUERA DE ORDENACION :

**ORDENACION**

- |  |                  |                        |                |
|--|------------------|------------------------|----------------|
| RESTAURACION                                   | 17. : PREFERENTE | REFORMA INTEGRAL       |                |
| CONSERVACION                                   | 18. : PREFERENTE | 26. : PREFERENTE       |                |
| CONSOLIDACION                                  | 19. : PREFERENTE | 27. OCUPACION :        | Art. 63 y 66-2 |
| REFORMA  |                  | 28. FONDO EDIFICABLE : | Art. 63 y 66-2 |
| 20. : PREFERENTE                               |                  | 29. ALTURA CORNISA :   | 13.40          |
| 21. ELEM. A CONSERVAR : COMPOSICION DE FACHADA |                  | 30. NUM. PLANTAS :     | S+B+3+b        |
| 22. ELEM. A SUPRIMIR : ELEM. INADECUADOS       |                  | 31. NUM. VIVIENDAS :   | 6              |
| 23. USOS :                                     |                  | 32. USOS :             | ZU1(resident.) |
| 24. NUM. PLANTAS : EXISTENTES                  |                  | SUSTITUCION            |                |
| 25. NUM. ESTIMADO DE VIVIENDAS : 13            |                  | 33. : PROHIBIDO        |                |
|  |                  | 34. ALTURA CORNISA :   |                |
|  |                  | 35. NUM. VIVIENDAS :   |                |
|  |                  | 36. NUM. PLANTAS :     |                |

**OBSERVACIONES**

37. PARCELACION : EXISTENTE  
38. ENTORNO : ESPACIO CATALOGADO 3.GRADO  
39. ACTIV. PREFERENTE : Ver Anexo III  
40. OTRAS :