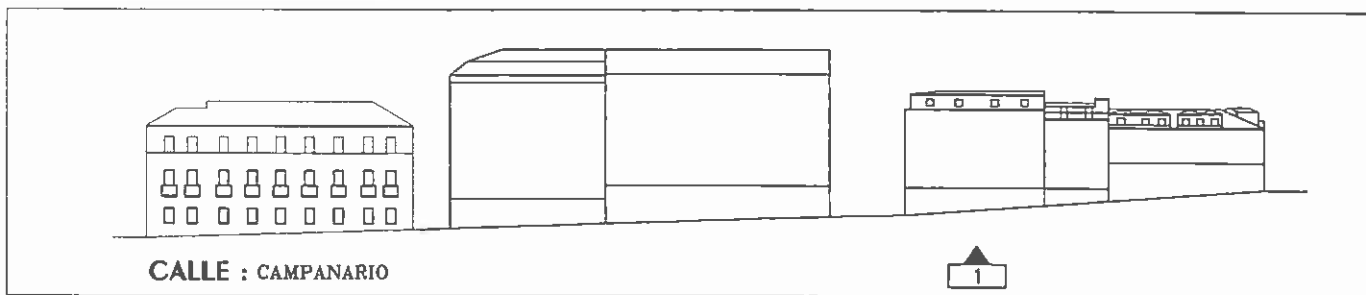
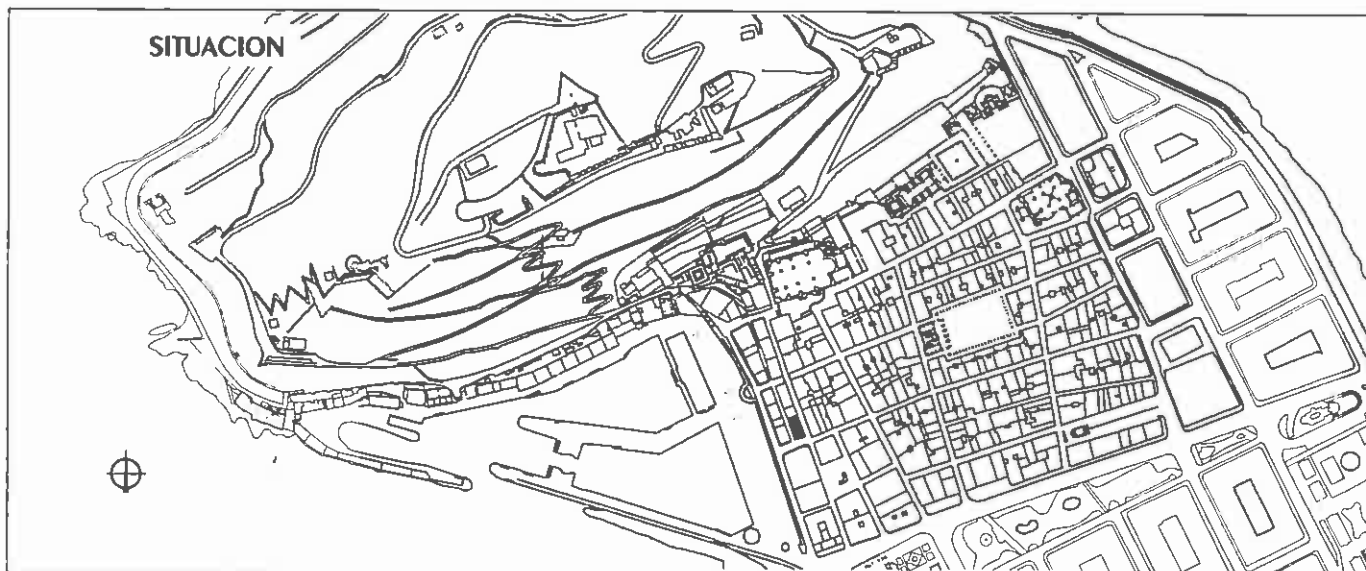


IDENTIFICACION

1. CALLE / PLAZA : CAMPANARIO 1, ANGEL 2, MUNOA
2. ZONA : CONSTITUCION, ZUI, ZE2

MANZANA:
CATASTRO:

19
134



CALLE : CAMPANARIO

INFORMACION

- | | | | |
|--------------------------------------------|---------|-------------------------------------------|-------------------------------------|
| 5. SUPERF. PARCELA (m ²) : | 169 | 9. SUPERF. CONSTRUIDA (m ²) : | 970 |
| 6. SUPERF. LIBRE (m ²) : | | 10. ALTURA 1a. CORNISA : | 13,60 |
| 7. SUPERF. PLANTA BAJA (m ²) : | 169 | 11. NUM. VIVIENDAS : | 8 |
| 8. NUM. PLANTAS : | S+B+3+A | 12. USOS : | BAJA, SERVICIOS
OTRAS, VIVIENDAS |

VALORACION

- | | |
|-------------------------|-----------------------------------------|
| 13. CATALOGACION : | 3. GRADO |
| 14. ELEM. PROTEGIDOS: | - |
| 15. ELEM. INADECUADOS : | FACHADAS DETERIORADAS
CUBIERTA PLANA |

16. ELEM. FUERA DE ORDENACION :

ORDENACION

- | | | |
|---------------|-------|------------|
| RESTAURACION | 17. : | PREFERENTE |
| CONSERVACION | 18. : | PREFERENTE |
| CONSOLIDACION | 19. : | PREFERENTE |

REFORMA

- | | |
|----------------------------------|------------------------|
| 20. : | PREFERENTE |
| 21. ELEM. A CONSERVAR : | COMPOSICION DE FACHADA |
| 22. ELEM. A SUPRIMIR : | ELEM. INADECUADOS |
| 23. USOS : | |
| 24. NUM. PLANTAS : | EXISTENTES |
| 25. NUM. ESTIMADO DE VIVIENDAS : | 8 |

REFORMA INTEGRAL

- | | |
|------------------------|-----------------|
| 26. : | PREFERENTE |
| 27. OCUPACION : | Art. 63 y 66-2 |
| 28. FONDO EDIFICABLE : | Art. 63 y 66-2 |
| 29. ALTURA CORNISA : | 11,15 |
| 30. NUM. PLANTAS : | S+B+3+b |
| 31. NUM. VIVIENDAS : | 8 |
| 32. USOS : | ZUI (resident.) |

SUSTITUCION

- | | |
|----------------------|-----------|
| 33. : | PROHIBIDO |
| 34. ALTURA CORNISA : | |
| 35. NUM. VIVIENDAS : | |
| 36. NUM. PLANTAS : | |

OBSERVACIONES

- | | |
|------------------------|----------------------------|
| 37. PARCELACION : | EXISTENTE |
| 38. ENTORNO : | ESPACIO CATALOGADO 2 GRADO |
| 39. ACTIV PREFERENTE : | Ver Anexo III |
| 40. OTRAS : | ZONA ARQUEOLOGICA |