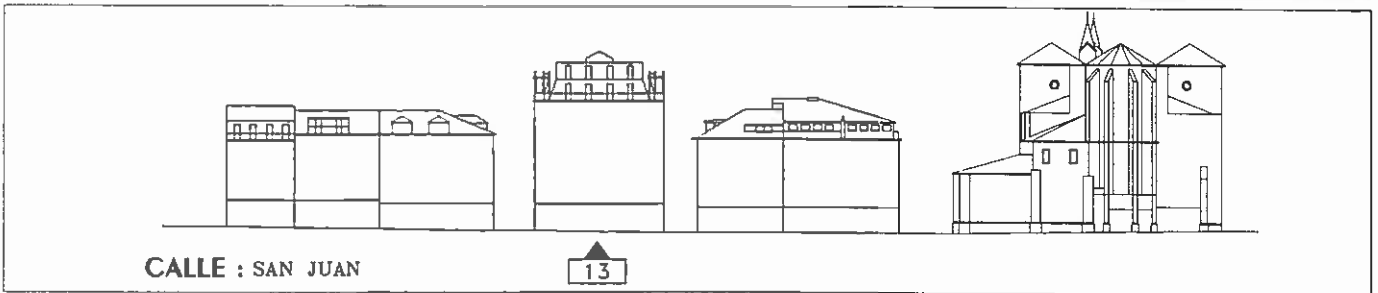
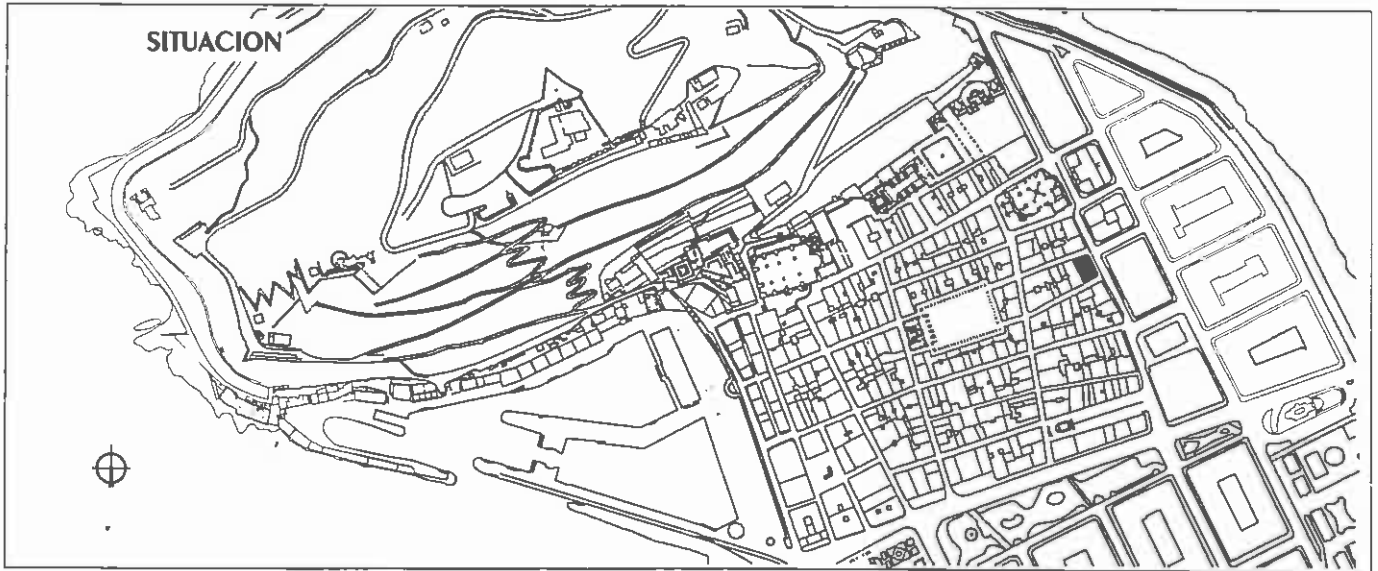


IDENTIFICACION

MANZANA:
CATASTRO:

21
169

1. CALLE / PLAZA : SAN JUAN 13, PESCADERIA 13, INIGO 14
2. ZONA : CONSTITUCION, ZUI, ZE2



INFORMACION

- | | | | |
|--|-----------|---|-------------------------------------|
| 5. SUPERF. PARCELA (m ²) : | 300 | 9. SUPERF. CONSTRUIDA (m ²) : | 2273 |
| 6. SUPERF. LIBRE (m ²) : | | 10. ALTURA 1a. CORNISA : | 19,20 |
| 7. SUPERF. PLANTA BAJA (m ²) : | 300 | 11. NUM. VIVIENDAS : | 12 |
| 8. NUM. PLANTAS : | S+B+5+A+A | 12. USOS : | BAJA, COMERCIAL
OTRAS, VIVIENDAS |

VALORACION

- | | |
|---------------------------------|--|
| 13. CATALOGACION : | 3. GRADO |
| 14. ELEM. PROTEGIDOS: | - |
| 15. ELEM. INADECUADOS : | ESTRUCTURAS DE CAJA DE ESCALERA Y PATIO
PATIO OCUPADO Y EN MAL ESTADO
ATICOS CHAPADOS CON FIBROCEMENTO
MIRADORES DE ESQUINA, CUBIERTA PLANA |
| 16. ELEM. FUERA DE ORDENACION : | |

ORDENACION

- | | | | |
|--|------------------|------------------------|----------------|
| RESTAURACION | 17. : PREFERENTE | REFORMA INTEGRAL | |
| CONSERVACION | 18. : PREFERENTE | 26. : PREFERENTE | |
| CONSOLIDACION | 19. : PREFERENTE | 27. OCUPACION : | Art. 63 y 66-2 |
| REFORMA | | 28. FONDO EDIFICABLE : | Art. 63 y 66-2 |
| 20. : PREFERENTE | | 29. ALTURA CORNISA : | 17,30 |
| 21. ELEM. A CONSERVAR : COMPOSICION DE FACHADA | | 30. NUM. PLANTAS : | S+B+5+b |
| 22. ELEM. A SUPRIMIR : ELEM. INADECUADOS | | 31. NUM. VIVIENDAS : | 24 |
| 23. USOS : | | 32. USOS : | ZU1(resident.) |
| 24. NUM. PLANTAS : | EXISTENTES | SUSTITUCION | |
| 25. NUM. ESTIMADO DE VIVIENDAS : | 12 | 33. : PROHIBIDO | |
| | | 34. ALTURA CORNISA : | |
| | | 35. NUM. VIVIENDAS : | |
| | | 36. NUM. PLANTAS : | |

OBSERVACIONES

- | | |
|-------------------------|----------------------------|
| 37. PARCELACION : | EXISTENTE |
| 38. ENTORNO : | ESPACIO CATALOGADO 3 GRADO |
| 39. ACTIV. PREFERENTE : | Ver Anexo III |
| 40. OTRAS : | |