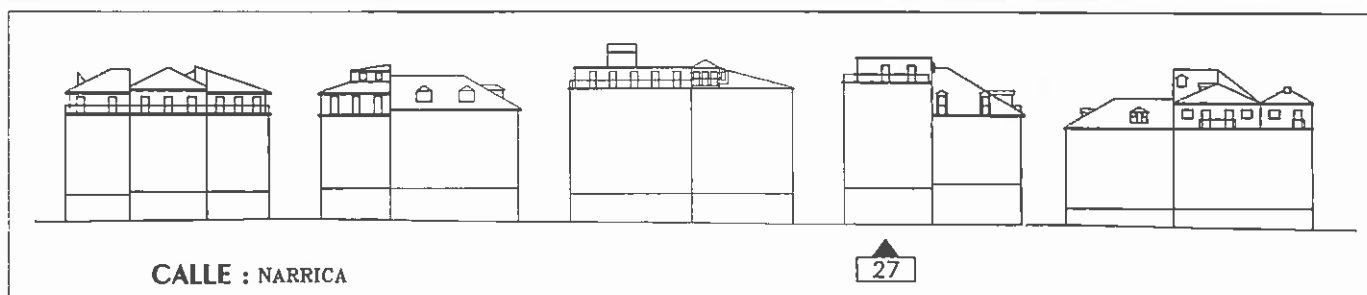
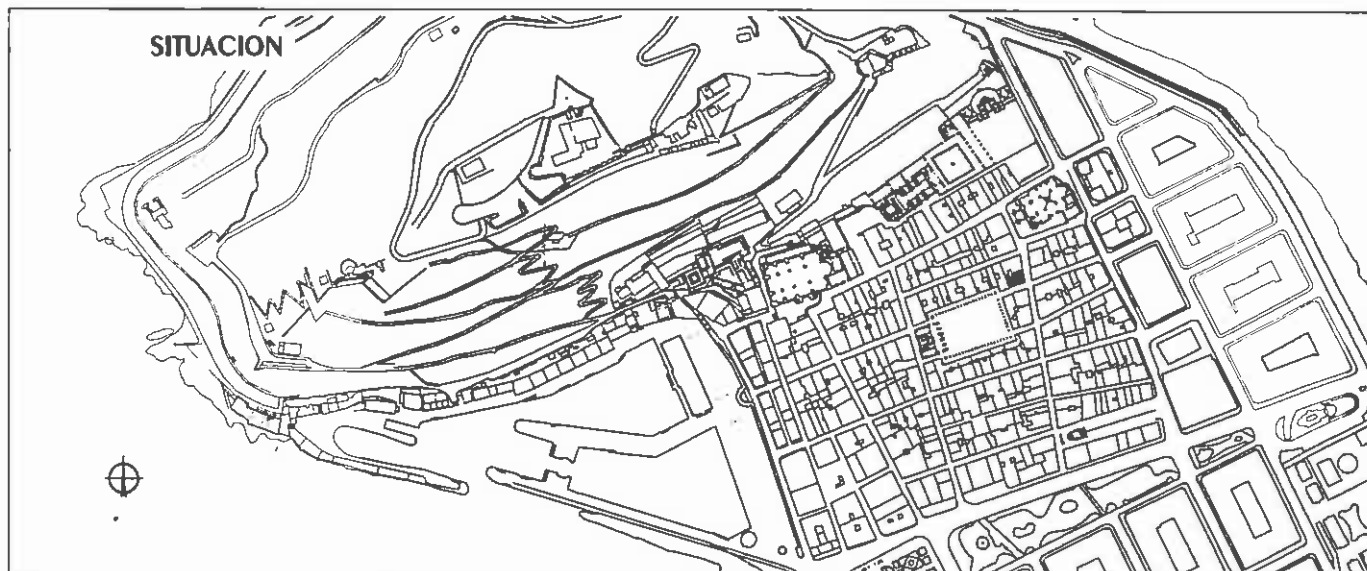


## IDENTIFICACION

1. CALLE / PLAZA : NARRICA 27, INIGO 3
2. ZONA : CONSTITUCION, ZU1, ZE2

MANZANA:  
CATASTRO:

25  
113



## INFORMACION

- |                               |         |                              |                                     |
|-------------------------------|---------|------------------------------|-------------------------------------|
| 5. SUPERF. PARCELA (m2) :     | 179     | 9. SUPERF. CONSTRUIDA (m2) : | 1084                                |
| 6. SUPERF. LIBRE (m2) :       | 6       | 10. ALTURA 1a. CORNISA :     | 17,70                               |
| 7. SUPERF. PLANTA BAJA (m2) : | 173     | 11. NUM. VIVIENDAS :         | 10                                  |
| 8. NUM. PLANTAS :             | S+B+4+A | 12. USOS :                   | BAJA, COMERCIAL<br>OTRAS, VIVIENDAS |

## VALORACION

13. CATALOGACION : 3. GRADO
14. ELEM. PROTEGIDOS: -
15. ELEM. INADECUADOS : ESCALERA CEDIDA, PATIO OCUPADO  
HABITABILIDAD (ASEO-COCINA)  
CUBIERTA PLANA  
FRENTE ATICO FIBROCEMENTO
16. ELEM. FUERA DE ORDENACION :

## ORDENACION

- |  |                  |                        |                |
|--|------------------|------------------------|----------------|
| RESTAURACION                                   | 17. : PREFERENTE | REFORMA INTEGRAL       |                |
| CONSERVACION                                   | 18. : PREFERENTE | 26. : PREFERENTE       |                |
| CONSOLIDACION                                  | 19. : PREFERENTE | 27. OCUPACION :        | Art. 63 y 66 2 |
| REFORMA  |                  | 28. FONDO EDIFICABLE : | Art. 63 y 66-2 |
| 20. : PREFERENTE                               |                  | 29. ALTURA CORNISA :   | 17,15          |
| 21. ELEM. A CONSERVAR : COMPOSICION DE FACHADA |                  | 30. NUM. PLANTAS :     | S+B+4+b        |
| 22. ELEM. A SUPRIMIR : ELEM. INADECUADOS       |                  | 31. NUM. VIVIENDAS :   | 10             |
| 23. USOS :                                     |                  | 32. USOS :             | ZU1(resident.) |
| 24. NUM. PLANTAS : EXISTENTES                  |                  | SUSTITUCION            |                |
| 25. NUM. ESTIMADO DE VIVIENDAS : 10            |                  | 33. : PROHIBIDO        |                |
|  |                  | 34. ALTURA CORNISA :   |                |
|  |                  | 35. NUM. VIVIENDAS :   |                |
|  |                  | 36. NUM. PLANTAS :     |                |

## OBSERVACIONES

37. PARCELACION : EXISTENTE
38. ENTORNO : ESPACIO CATALOGADO 3 GRADO
39. ACTIV. PREFERENTE : Ver Anexo III
40. OTRAS : CONDICION PARTICULAR DE ORDENACION N.3