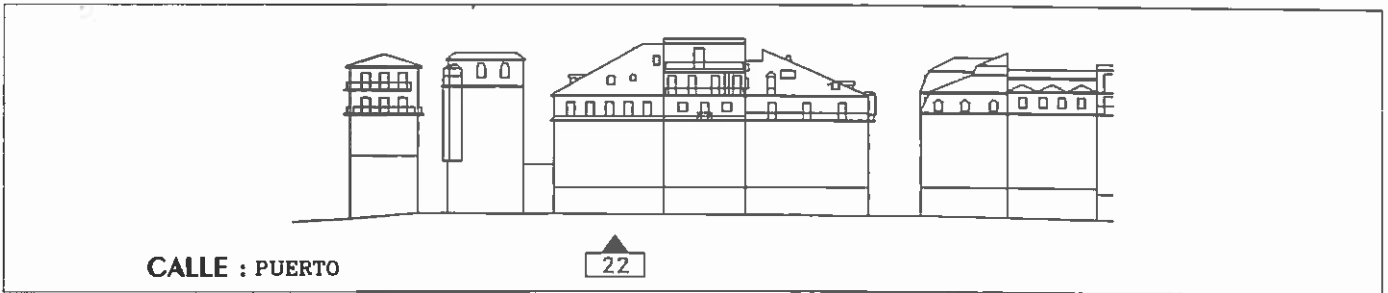
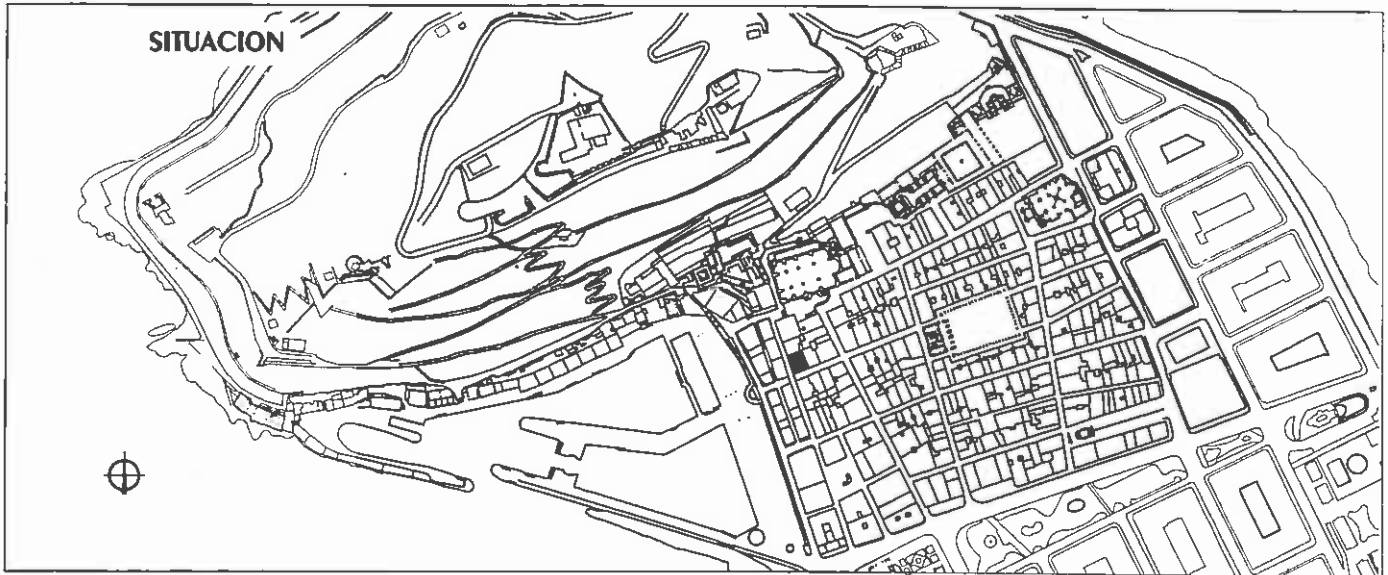


IDENTIFICACIONMANZANA:
CATASTRO:27
056

1. CALLE / PLAZA : PUERTO 22, CAMPANARIO 8
2. ZONA : CONSTITUCION, ZU1, ZE2

**INFORMACION**

- | | | | |
|-------------------------------|-------------------------------------|------------------------------|-------------------------------------|
| 5. SUPERF. PARCELA (m2) : | 220 | 9. SUPERF. CONSTRUIDA (m2) : | 1328 |
| 6. SUPERF. LIBRE (m2) : | 5 | 10. ALTURA 1a. CORNISA : | 10,60 |
| 7. SUPERF. PLANTA BAJA (m2) : | 215 | 11. NUM. VIVIENDAS : | 10 |
| 8. NUM. PLANTAS : | (Puerto) S+B+3+A+b
(Campan.) B+6 | 12. USOS : | BAJA, COMERCIAL
OTRAS, VIVIENDAS |

VALORACION

13. CATALOGACION : 3. GRADO
14. ELEM. PROTEGIDOS: -
15. ELEM. INADECUADOS : FACHADA SUCIA
PATIO OCUPADO Y EN MAL ESTADO
HABITABILIDAD (HABIT. INTERIORES, ALTURA Y LUZ EN PL.5a)
16. ELEM. FUERA DE ORDENACION :

ORDENACION

- | | | | |
|--|------------------|------------------------|----------------|
| RESTAURACION | 17. : PREFERENTE | REFORMA INTEGRAL | |
| CONSERVACION | 18. : PREFERENTE | 26. : PREFERENTE | |
| CONSOLIDACION | 19. : PREFERENTE | 27. OCUPACION : | Art. 63 y 66-2 |
| REFORMA | | 28. FONDO EDIFICABLE : | Art. 63 y 66-2 |
| 20. : PREFERENTE | | 29. ALTURA CORNISA : | 15,85 |
| 21. ELEM. A CONSERVAR : COMPOSICION DE FACHADA | | 30. NUM. PLANTAS : | S+B+4+b |
| 22. ELEM. A SUPRIMIR : ELEM. INADECUADOS | | 31. NUM. VIVIENDAS : | 10 |
| 23. USOS : | | 32. USOS : | ZU1(resident.) |
| 24. NUM. PLANTAS : EXISTENTES | | SUSTITUCION | |
| 25. NUM. ESTIMADO DE VIVIENDAS : 10 | | 33. : PROHIBIDO | |
| | | 34. ALTURA CORNISA : | |
| | | 35. NUM. VIVIENDAS : | |
| | | 36. NUM. PLANTAS : | |

OBSERVACIONES

37. PARCELACION : EXISTENTE
38. ENTORNO : ESPACIO CATALOGADO 2.GRADO
39. ACTIV. PREFERENTE : Ver Anexo III
40. OTRAS : ZONA ARQUEOLOGICA