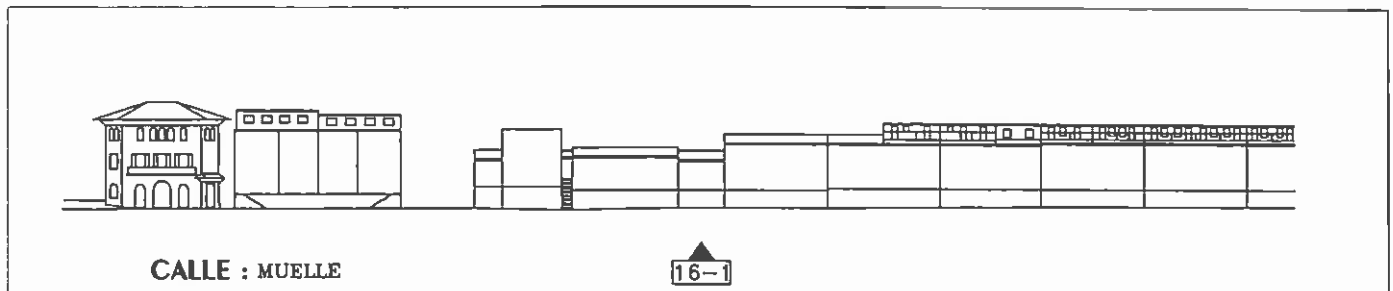
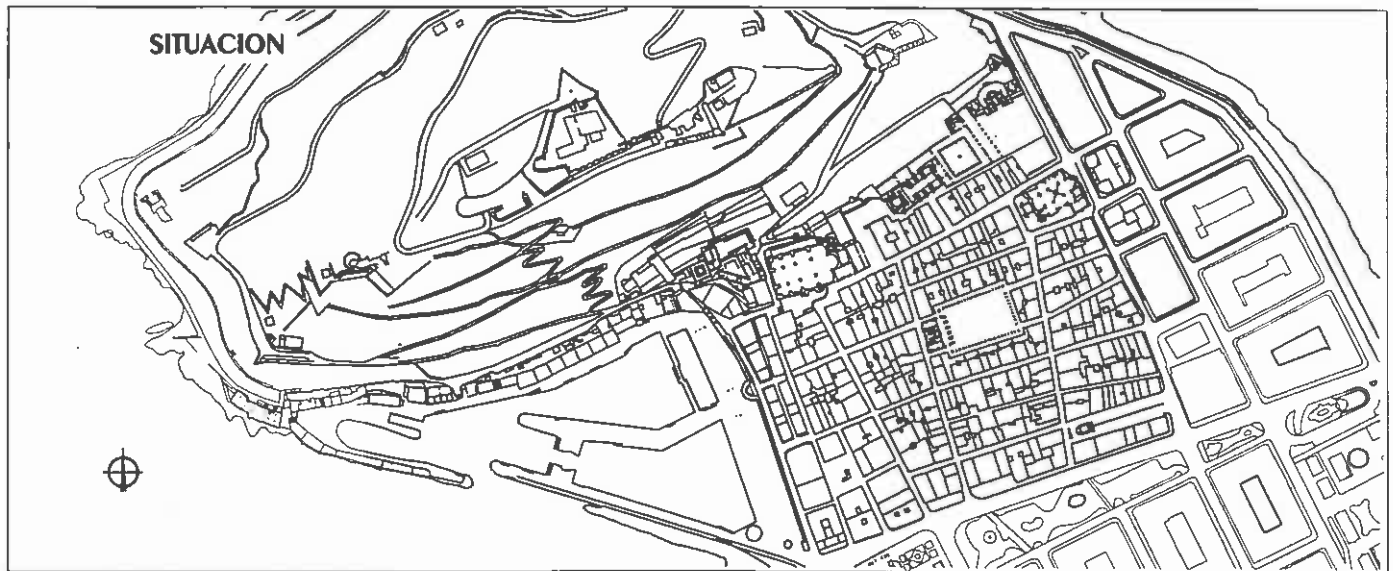


## IDENTIFICACION

1. CALLE / PLAZA : MUELLE 16-1
2. ZONA : PUERTO, ZU3, ZE3

MANZANA:  
CATASTRO:

43  
021



## INFORMACION

- |                               |     |                              |                                   |
|-------------------------------|-----|------------------------------|-----------------------------------|
| 5. SUPERF. PARCELA (m2) :     | 46  | 9. SUPERF. CONSTRUIDA (m2) : | 105                               |
| 6. SUPERF. LIBRE (m2) :       |     | 10. ALTURA 1a. CORNISA :     | 6,42                              |
| 7. SUPERF. PLANTA BAJA (m2) : | 46  | 11. NUM. VIVIENDAS :         | 2                                 |
| 8. NUM. PLANTAS :             | B+2 | 12. USOS :                   | BAJO, ALMACEN<br>OTRAS, VIVIENDAS |

## VALORACION

13. CATALOGACION : SIN PROTECCION
14. ELEM. PROTEGIDOS: -
15. ELEM. INADECUADOS : CUBIERTA DE FIBROCEMENTO

16. ELEM. FUERA DE ORDENACION :

## ORDENACION

- |               |                  |
|---------------|------------------|
| RESTAURACION  | 17. : PROHIBIDA  |
| CONSERVACION  | 18. : PREFERENTE |
| CONSOLIDACION | 19. : PROHIBIDA  |

### REFORMA

- |  |
|--|
| 20. : PREFERENTE                         |
| 21. ELEM. A CONSERVAR : -                |
| 22. ELEM. A SUPRIMIR : ELEM. INADECUADOS |
| 23. USOS : PORTUARIO                     |
| 24. NUM. PLANTAS : EXISTENTES            |
| 25. NUM. ESTIMADO DE VIVIENDAS :         |

### REFORMA INTEGRAL

- |                        |
|------------------------|
| 26. : PROHIBIDA        |
| 27. OCUPACION :        |
| 28. FONDO EDIFICABLE : |
| 29. ALTURA CORNISA :   |
| 30. NUM. PLANTAS :     |
| 31. NUM. VIVIENDAS :   |
| 32. USOS :             |

### SUSTITUCION

- |                            |
|----------------------------|
| 33. : PREFERENTE           |
| 34. ALTURA CORNISA : 9,30  |
| 35. NUM. VIVIENDAS :       |
| 36. NUM. PLANTAS : S+B+2+b |

## OBSERVACIONES

37. PARCELACION : EXISTENTE
38. ENTORNO : ESPACIO CATALOGADO 3.GRADO
39. ACTIV. PREFERENTE : Ver Anexo III
40. OTRAS : CONDICION PARTICULAR DE ORDENACION N.5