

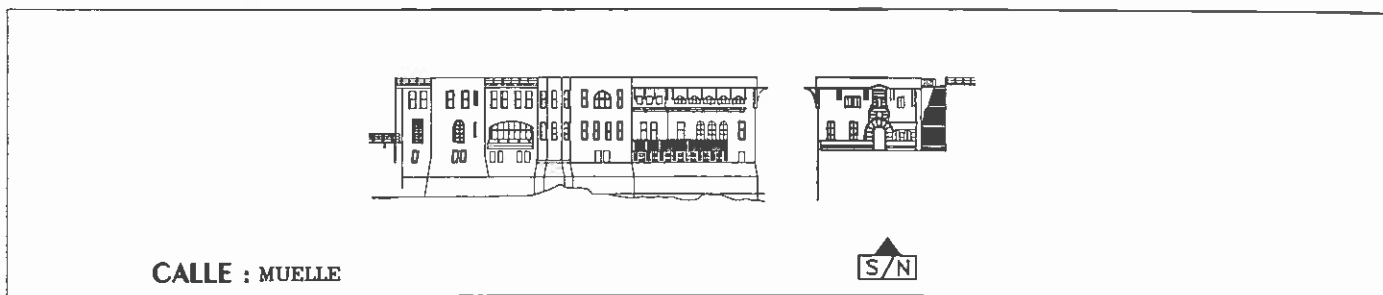
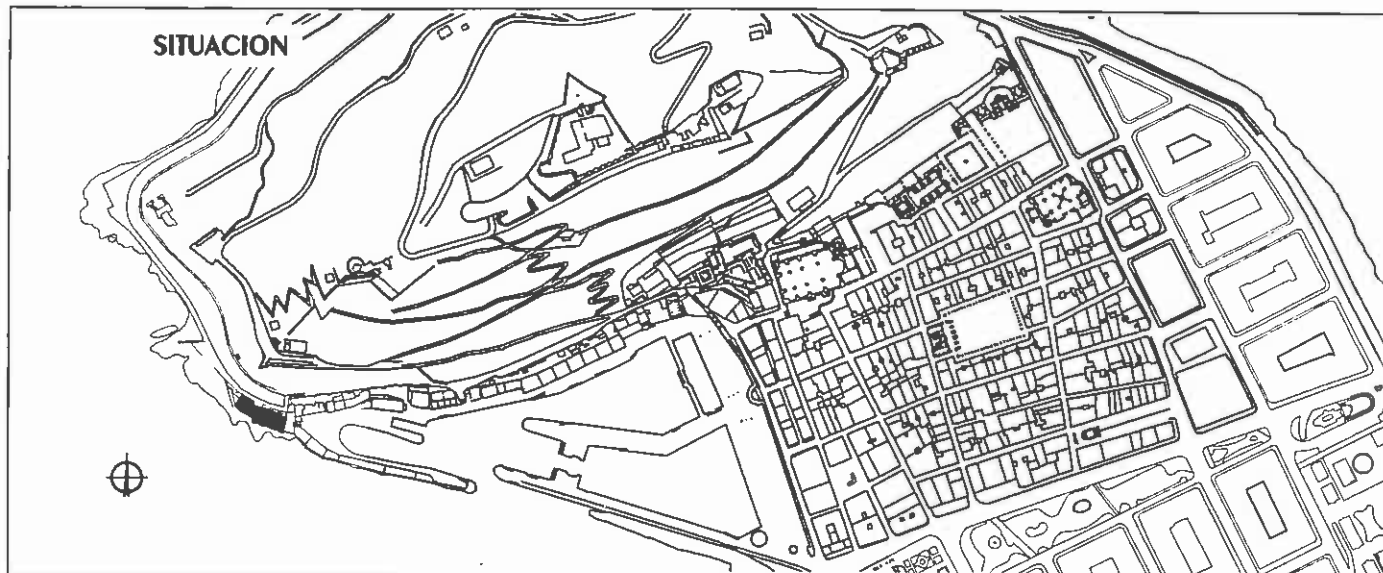
## IDENTIFICACION

1. CALLE / PLAZA : MUELLE S/N
2. ZONA : PUERTO, ZU3, ZE1

MANZANA:  
CATASTRO:

49

038



## INFORMACION

- |                               |        |                              |                               |
|-------------------------------|--------|------------------------------|-------------------------------|
| 5. SUPERF. PARCELA (m2) :     | 617    | 9. SUPERF. CONSTRUIDA (m2) : | 1607                          |
| 6. SUPERF. LIBRE (m2) :       | 67     | 10. ALTURA 1a. CORNISA :     |                               |
| 7. SUPERF. PLANTA BAJA (m2) : | 549    | 11. NUM. VIVIENDAS :         | -                             |
| 8. NUM. PLANTAS :             | sS+B+1 | 12. USOS :                   | DOTACIONAL CULTURAL (ACUARIO) |

## VALORACION

13. CATALOGACION : 2a GRADO
14. ELEM. PROTEGIDOS: FACHADAS  
ORGANIZACION GENERAL
15. ELEM. INADECUADOS :

16. ELEM. FUERA DE ORDENACION :

## ORDENACION

- |               |                  |
|---------------|------------------|
| RESTAURACION  | 17. : PREFERENTE |
| CONSERVACION  | 18. : PREFERENTE |
| CONSOLIDACION | 19. : PREFERENTE |

### REFORMA

- |                                    |
|------------------------------------|
| 20. : PROHIBIDO                    |
| 21. ELEM. A CONSERVAR : -          |
| 22. ELEM. A SUPRIMIR : -           |
| 23. USOS : -                       |
| 24. NUM. PLANTAS : -               |
| 25. NUM. ESTIMADO DE VIVIENDAS : - |

### REFORMA INTEGRAL

- |                          |
|--------------------------|
| 26. : PROHIBIDO          |
| 27. OCUPACION : -        |
| 28. FONDO EDIFICABLE : - |
| 29. ALTURA CORNISA : -   |
| 30. NUM. PLANTAS : -     |
| 31. NUM. VIVIENDAS : -   |
| 32. USOS : -             |

### SUSTITUCION

- |                      |
|----------------------|
| 33. : PROHIBIDO      |
| 34. ALTURA CORNISA : |
| 35. NUM. VIVIENDAS : |
| 36. NUM. PLANTAS :   |

## OBSERVACIONES

37. PARCELACION : EXISTENTE
38. ENTORNO : ESPACIO CATALOGADO 3.GRADO
39. ACTIV. PREFERENTE : Ver Anexo III
40. OTRAS : CONDICION PARTICULAR DE ORDENACION N.5