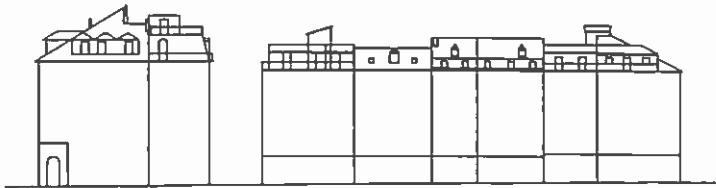
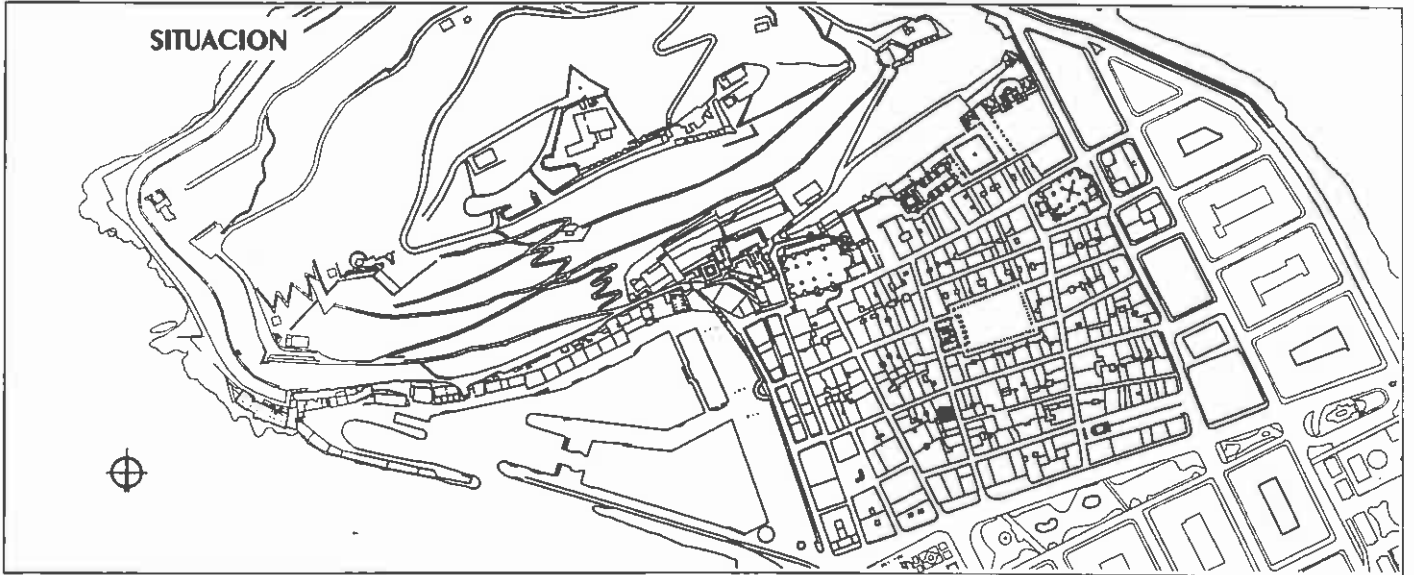


**IDENTIFICACION**

1. CALLE / PLAZA : SAN JERONIMO 13  
 2. ZONA : CONSTITUCION, ZUI, ZE2

MANZANA:  
 CATASTRO:

9  
 234

**SITUACION**

CALLE : SAN JERONIMO

13

**INFORMACION**

- |  |           |   |                                     |
|--|-----------|---|-------------------------------------|
| 5. SUPERF. PARCELA (m <sup>2</sup> ) :     | 159       | 9. SUPERF. CONSTRUIDA (m <sup>2</sup> ) : | 1140                                |
| 6. SUPERF. LIBRE (m <sup>2</sup> ) :       | 8         | 10. ALTURA 1a. CORNISA :                  | 14,60                               |
| 7. SUPERF. PLANTA BAJA (m <sup>2</sup> ) : | 151       | 11. NUM. VIVIENDAS :                      | 6                                   |
| 8. NUM. PLANTAS :                          | S+B+4+A+A | 12. USOS :                                | BAJA, COMERCIAL<br>OTRAS, VIVIENDAS |

**VALORACION**

13. CATALOGACION : 3. GRADO  
 14. ELEM. PROTEGIDOS: -  
 15. ELEM. INADECUADOS : BARANDILLAS METALICAS EN ATICO  
 TEJADILLO PLASTICO EN PLANTA 5a  
 BODEGAS EN MUY MAL ESTADO  
 16. ELEM. FUERA DE ORDENACION :

**ORDENACION**

- RESTAURACION 17. : PREFERENTE  
 CONSERVACION 18. : PREFERENTE  
 CONSOLIDACION 19. : PREFERENTE

**REFORMA**

20. : PREFERENTE  
 21. ELEM. A CONSERVAR : COMPOSICION DE FACHADA  
 22. ELEM. A SUPRIMIR : ELEM. INADECUADOS  
 23. USOS :  
 24. NUM. PLANTAS : EXISTENTES  
 25. NUM. ESTIMADO DE VIVIENDAS : 6

**REFORMA INTEGRAL**

26. : PREFERENTE  
 27. OCUPACION : ArL.66-1  
 28. FONDO EDIFICABLE : ArL.66-1  
 29. ALTURA CORNISA : 13.50  
 30. NUM. PLANTAS : S+B+3+b  
 31. NUM. VIVIENDAS : 8  
 32. USOS : ZU1(resident.)

**SUSTITUCION**

33. : PROHIBIDO  
 34. ALTURA CORNISA :  
 35. NUM. VIVIENDAS :  
 36. NUM. PLANTAS :

**OBSERVACIONES**

37. PARCELACION : EXISTENTE  
 38. ENTORNO : ESPACIO CATALOGADO 3.GRADO  
 39. ACTIV. PREFERENTE : Ver Anexo III  
 40. OTRAS :