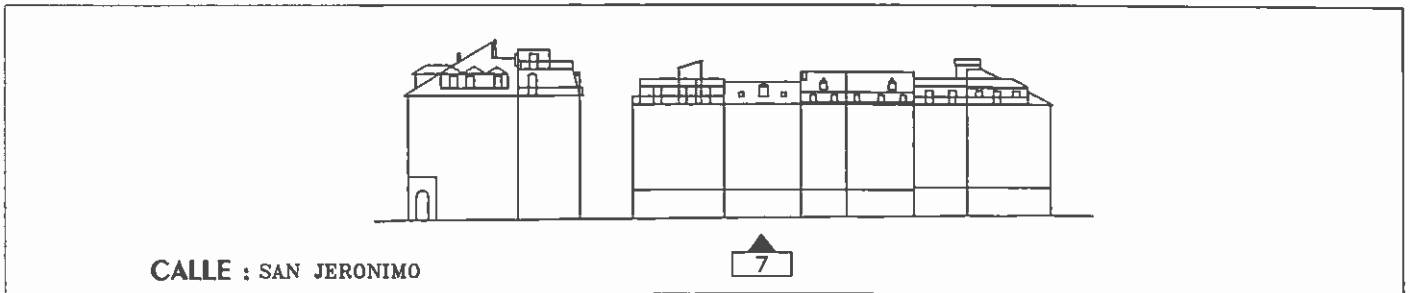
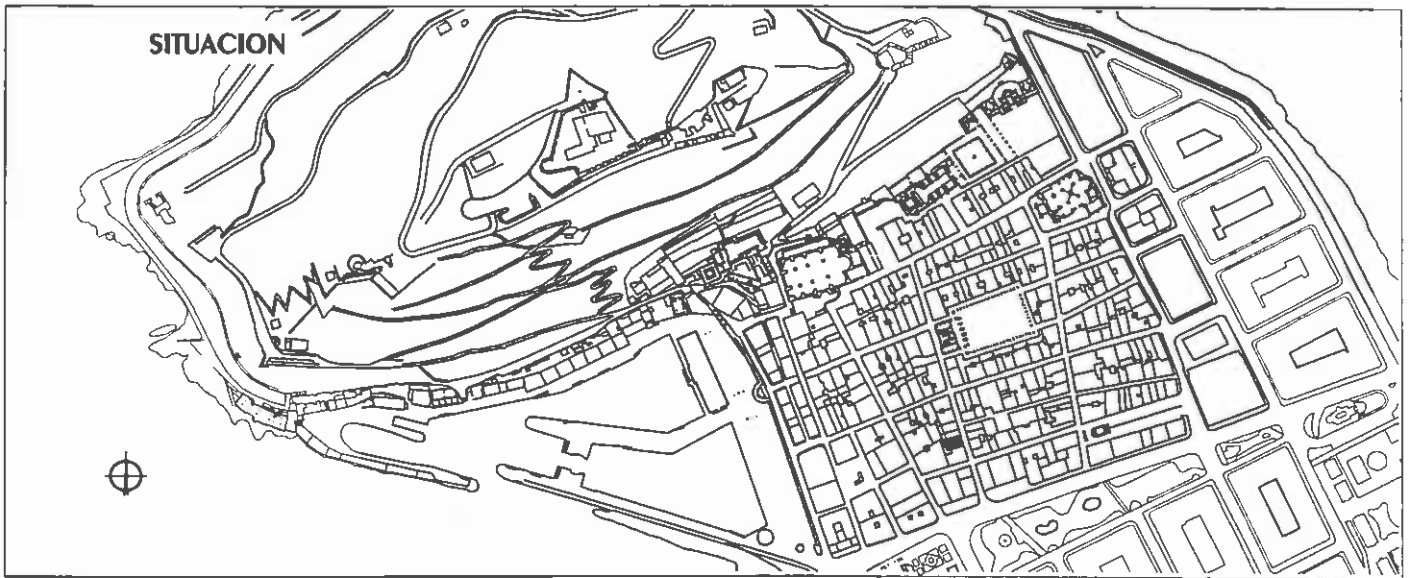


**IDENTIFICACION**MANZANA:  
CATASTRO:9  
237

1. CALLE / PLAZA : SAN JERONIMO 7
2. ZONA : CONSTITUCION, ZUI, ZE2

**INFORMACION**

- |                               |         |                              |                                     |
|-------------------------------|---------|------------------------------|-------------------------------------|
| 5. SUPERF. PARCELA (m2) :     | 133     | 9. SUPERF. CONSTRUIDA (m2) : | 932                                 |
| 6. SUPERF. LIBRE (m2) :       |         | 10. ALTURA 1a. CORNISA :     | 14,60                               |
| 7. SUPERF. PLANTA BAJA (m2) : | 133     | 11. NUM. VIVIENDAS :         | 6                                   |
| 8. NUM. PLANTAS :             | S+B+4+b | 12. USOS :                   | BAJA, COMERCIAL<br>OTRAS, VIVIENDAS |

**VALORACION**

13. CATALOGACION : 3. GRADO
14. ELEM. PROTEGIDOS: -
15. ELEM. INADECUADOS : PATIOS OCUPADOS Y EN MAL ESTADO  
CAJA DE ESCALERA Y CUBIERTA EN MAL ESTADO  
HABITABILIDAD (HABITACIONES INTERIORES)
16. ELEM. FUERA DE ORDENACION :

**ORDENACION**

- |  |                  |                        |                |
|--|------------------|------------------------|----------------|
| RESTAURACION                                   | 17. : PREFERENTE | REFORMA INTEGRAL       |                |
| CONSERVACION                                   | 18. : PREFERENTE | 26. : PREFERENTE       |                |
| CONSOLIDACION                                  | 19. : PREFERENTE | 27. OCUPACION :        | Art.66-1       |
| REFORMA  |                  | 28. FONDO EDIFICABLE : | Art.66-1       |
| 20. : PREFERENTE                               |                  | 29. ALTURA CORNISA :   | 13.65          |
| 21. ELEM. A CONSERVAR : COMPOSICION DE FACHADA |                  | 30. NUM. PLANTAS :     | S+B+3+b        |
| 22. ELEM. A SUPRIMIR : ELEM. INADECUADOS       |                  | 31. NUM. VIVIENDAS :   | 4              |
| 23. USOS :                                     |                  | 32. USOS :             | ZU1(resident.) |
| 24. NUM. PLANTAS :                             | EXISTENTES       | SUSTITUCION            |                |
| 25. NUM. ESTIMADO DE VIVIENDAS :               | 6                | 33. : PROHIBIDO        |                |
|  |                  | 34. ALTURA CORNISA :   |                |
|  |                  | 35. NUM. VIVIENDAS :   |                |
|  |                  | 36. NUM. PLANTAS :     |                |

**OBSERVACIONES**

37. PARCELACION : EXISTENTE
38. ENTORNO : ESPACIO CATALOGADO 3.GRADO
39. ACTIV. PREFERENTE : Ver Anexo III
40. OTRAS :