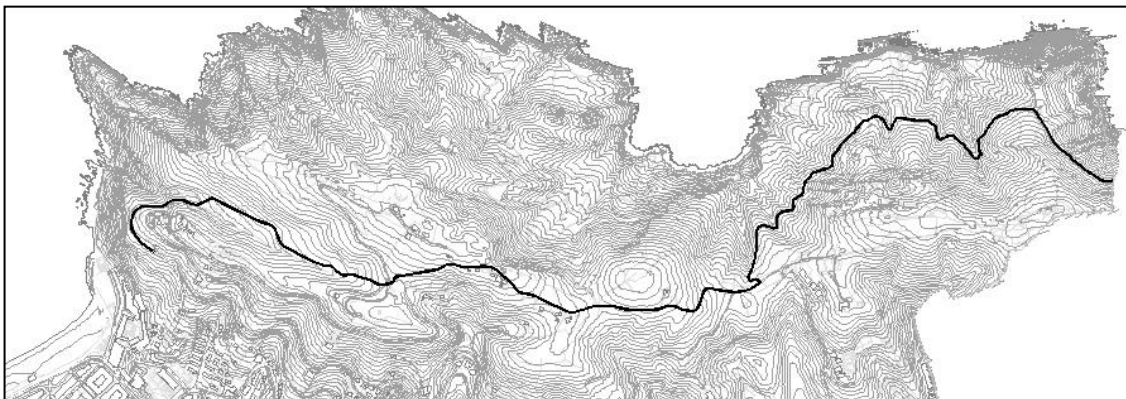


**CAMINO Y CALZADA DE ULIA**  
GRADO A

**ULIA**



**Descripción.**

El camino y la calzada de Ulia se corresponden con un determinado tramo del Camino de Santiago (declarado Conjunto Monumental mediante Decreto 2/2012, de 10 de enero) a su paso por el monte Ulia.

Se corresponde, básicamente, con el tramo rural de dicho Camino que, atravesando ese monte, une Pasajes con el medio urbano de San Sebastián (barrios de Ategorrieta-Ulia y Gros).

En su parte más cercana a Pasajes transcurre por la ladera norte del citado monte, y más adelante por su cresta hasta acabar incorporándose a la ladera sur.

**Régimen de protección.**

\* Régimen general.

El asociado a su integración en el grado A de protección de este Plan Especial.

\* Régimen específico.

El derivado de su inclusión en el Conjunto Monumental "Camino de Santiago" (declarado como tal mediante Decreto 2/2012, de 10 de enero).