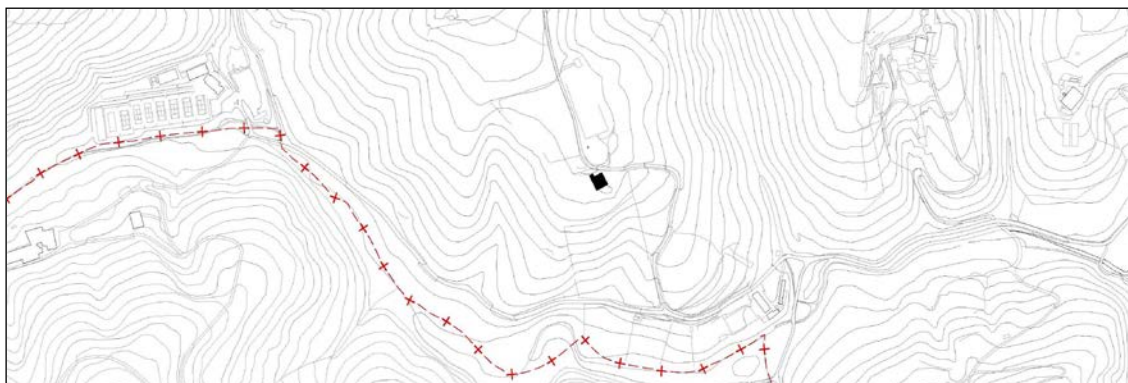


CASERÍO BARRENETXE
GRADO C

IGARA CM, 156



Autor y fecha desconocidos.

Descripción.

Edificación de planta ligeramente rectangular que actualmente acoge dos viviendas. Tras sufrir un incendio, está en proceso de reconstrucción desde hace tiempo, si bien las obras están muy avanzadas. Cuenta con: tres plantas y un desván; cubierta a dos aguas; muros de mampostería caliza. La fachada principal tiene una composición casi simétrica y dispone de recercados de sillería, y dos accesos en planta baja, uno adintelado mediante madera, y otro de medio punto. La fachada posterior tiene tres accesos, dos de ellos de medio punto, y el tercero con dintel de madera. Cuenta con huecos centrales en ambas fachadas (dos en la principal; cuatro en la posterior), habilitados en condiciones adecuadas para la implantación de balcones corrido. Dispone de escudo de armas descabalgado junto a la entrada. Dispone de un anexo en fachada lateral.

Régimen de protección.

- 1.- Régimen general de protección.
El asociado a su integración en el grado C de protección de este Plan Especial.
- 2.- Régimen específico de protección.
 - A.- Elementos o partes de la fachada excluidos de la protección: anexo lateral.
 - B.- Elementos o partes de la fachada permanentes: elementos de sillería; entramado de madera en fachada.
 - C.- Restricciones particulares de intervención: no se autorizan levantes.
 - D.- Restituciones obligadas:
 - * Se autoriza la implantación de balcones corridos en las fachadas principal y posterior, en la parte central de las mismas.