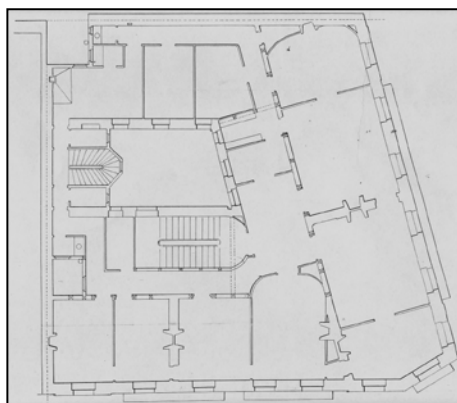


**EDIFICIO RESIDENCIAL
GRADO C****LIBERTAD, AV DE LA 2**

Autor y fecha: Cristobal Lecumberri; 1872.

Descripción.

Edificio en esquina con planta más tres plantas altas de origen (rematadas originalmente por un bajocubierta amansardado), más tres levantes (los dos primeros a paño de fachada y el último retranqueado) de 1922 (proyecto de José Martínez Ubago). Fachada de sillería con miradores de hormigón en chaflán de esquina y huecos laterales extremos a ambas calles, también de 1922. En 1921 se modificaron y ampliaron los huecos centrales de planta baja de cada fachada de forma unitaria con respecto al conjunto.

Régimen de protección.

1.- Régimen general.

El asociado a su integración en el grado C de protección de este Plan Especial.

En ese contexto, el tratamiento de la fachada, la configuración de los huecos de la misma, la implantación de instalaciones, elementos de publicidad, señalización y toldos, etc. se adecuará a los criterios generales reguladores de esas cuestiones, establecidos para ese grado de protección en las Ordenanzas Generales de este Plan Especial.

2.- Régimen específico.

A.- Elementos o partes exteriores excluidos de la protección: no.

B.- Elementos o partes de la fachada permanentes: elementos de sillería; elementos moldeados; adornos de coronación.

C.- Restricciones particulares de intervención: preservación de la silueta de coronación.

D.- Restituciones obligadas: no.