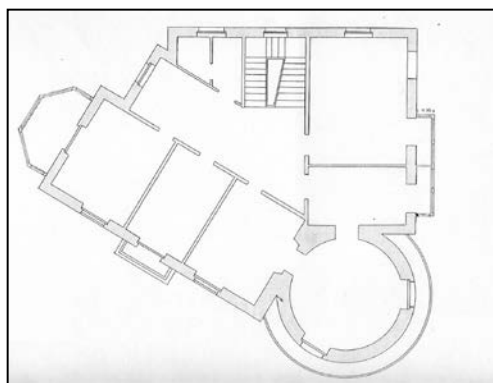


TORRES DE ARBIDE
GRADO C

MIKELETEGI, PS DE 79



Autor desconocido, 1903.

Descripción.

Junto con la segunda torre, en origen ambas formaban dos esquinas de un solar triangular situado en el paseo del Arbol de Gernika, el cual se liberó para la construcción de una manzana residencial en la década de los setenta. Con el traslado a su ubicación actual, las torres perdieron el significado de su planta triangular y la orientación de sus esquinas, no obstante, mantienen la calidad constructiva de sus fachadas y quedan como una muestra del neogótico influido por la escuela francesa de finales del XIX.

Régimen de protección.

- 1.- Régimen general.
El asociado a su integración en el grado C de protección de este Plan Especial.
- 2.- Régimen específico de protección:
 - A.- Elementos o partes de la fachada excluidos de la protección: no.
 - B.- Elementos o partes de la fachada permanentes: elementos de sillería.
 - C.- Restricciones particulares de intervención: se mantendrán las cubiertas.
 - D.- Restituciones obligadas: no.