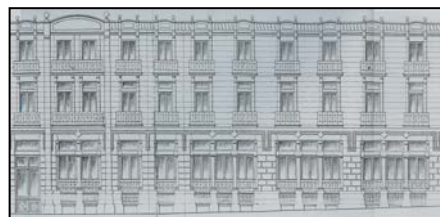


SEDE DEL ORFEON DONOSTIARRA
GRADO C**SAN JUAN 6****Autor y fecha: José de Gurruchaga; 1910.****Descripción.**

Reformado recientemente para la sede del Orfeón Donostiarra, el proyecto original es de 1910 del arquitecto José de Gurruchaga para el colegio de los Angeles más cuatro viviendas. Inicialmente las plantas de semisótano y entresuelo se destinaron a escuela y el nivel principal y el ático a dos viviendas por cada planta, y dispone de bajo cubierta (desde 1939). Destacable el modo en que este edificio público se integra con las viviendas contiguas con un tratamiento monumental de fachadas (que difieren en las plantas altas de lo dibujado en el proyecto de 1910). Realizadas en sillería de arenisca son de origen neoclásico en su esquema general, pero con una visión ecléctica en la solución final de sus formas. Se componen de un orden de pilastras en dos alturas que da lugar a la apertura de vanos amplios en donde surgen otros órdenes a escala de los huecos. Tienen una elaboración mayor en el piso principal, en el orden jónico de las columnas aisladas que configuran las tribunas adelantadas de los balcones. El ático resulta una solución más complicada por la sucesión de pilastras a las que acompañan los quiebros de la cornisa.

Régimen de protección.

- 1.- Régimen general de protección.
El asociado a su integración en el grado C de protección de este Plan Especial.
- 2.- Régimen específico de protección:
 - A.- Elementos o partes de la fachada excluidos de la protección: las carpinterías.
 - B.- Elementos o partes de la fachada permanentes: toda la fachada.
 - C.- Restricciones particulares de intervención: no.
 - D.- Restituciones obligadas: no.