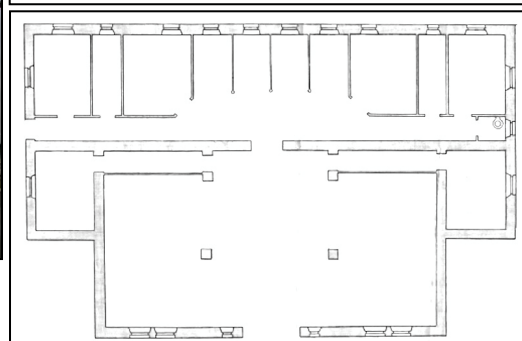
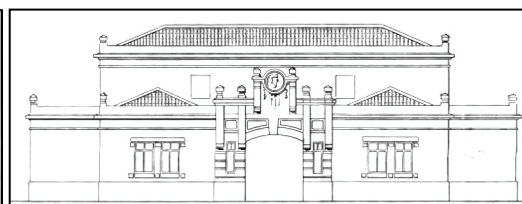


**COCHERAS DE ALDAMAENA**  
GRADO C**SAN ROQUE 120**

José María Mendoza, 1913

**Descripción**

Formaban parte del extremo de la antigua villa Pintoré, del Marqués de Aldama, y que fueron segregadas de la parcela de la villa en 1960. Las cocheras originales son obra del autor de la casa, José María Mendoza, pero han sufrido modificaciones posteriores. Eduardo Lagarde hizo reformas interiores en 1931 y construyó la portería. Inicialmente fue un cuerpo rectangular de dos niveles, rodeado en tres de sus lados por una planta baja destinada a las cuadras. Las cubiertas son a cuatro aguas, ocultas tras los antepechos. Destaca la decoración neoclásica de las fachadas revocadas y pintadas, con influencias eclécticas, con detalles en torno a los huecos y en las molduras de las cornisas.

**Régimen de protección específico del Grado C**

- 1- Elementos o partes de la fachada excluidos de la protección: La marquesina de acceso.
- 2- Elementos o partes de la fachada permanentes: Decoraciones y molduras en revoco, cubiertas.
- 3- Restricciones de intervención particulares: Sin levantantes.
- 4- Restituciones obligadas: No.