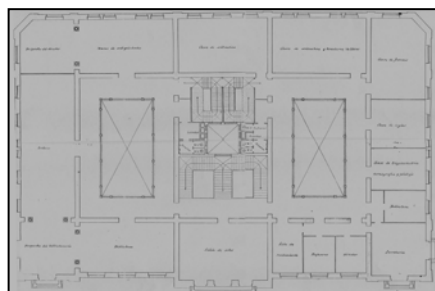


EDIFICIO DE CORREOS
GRADO C
URDANETA 7
REYES CATÓLICOS 1 Y SANCHEZ TOCA 2

Autor y fecha: Domingo Aguirrebengoa; 1905.
Descripción.

Forma parte del conjunto de la plaza del Buen Pastor, en la parte sur y cerrando el espacio tras el ábside de la Catedral, y junto al edificio Koldo Mitxelena son las dos construcciones monumentales que aprovechan cada extremo de las perspectivas frontales de la plaza. Diseñado para Escuela de Artes y Oficios albergando también el Museo y la Biblioteca Municipales, y transformado posteriormente para Correos y Telégrafos en diversas etapas de reformas interiores. Destaca la significación de los volúmenes mediante sus cubiertas a la francesa señalando el centro de la fachada principal y sus remates extremos. También la gran escala de pisos, una planta baja con su zócalo almohadillado, un cuerpo principal y una segunda planta de coronación. Con énfasis en los balcones y tribunas como motivos especiales en torno a los cuales se despliega una decoración de relieves, esculturas, o revestimientos cerámicos.

Régimen de protección.

- 1.- Régimen general de protección.
El asociado a su integración en el grado C de protección de este Plan Especial.
- 2.- Régimen específico de protección:
 - A.- Elementos o partes de la fachada excluidos de la protección: las carpinterías.
 - B.- Elementos o partes de la fachada permanentes: toda la fachada y los pabellones de cubierta.
 - C.- Restricciones particulares de intervención: las derivadas de su pertenencia al conjunto catalogado del grado E Buen Pastor; no se autorizan ampliaciones ni levantes.
 - D.- Restituciones obligadas: no.