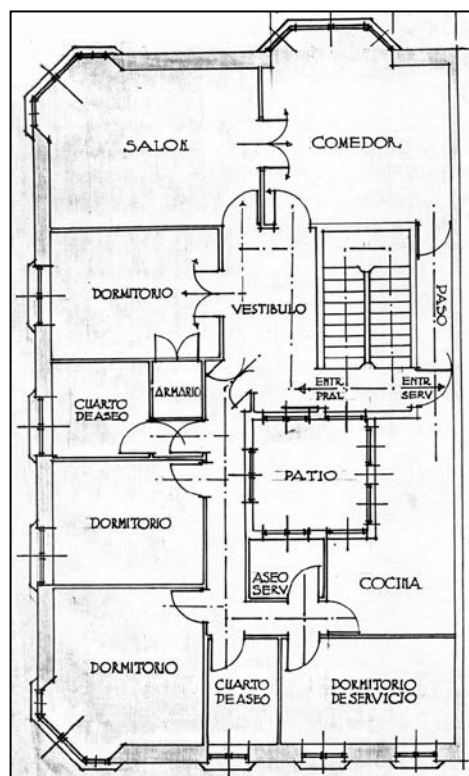
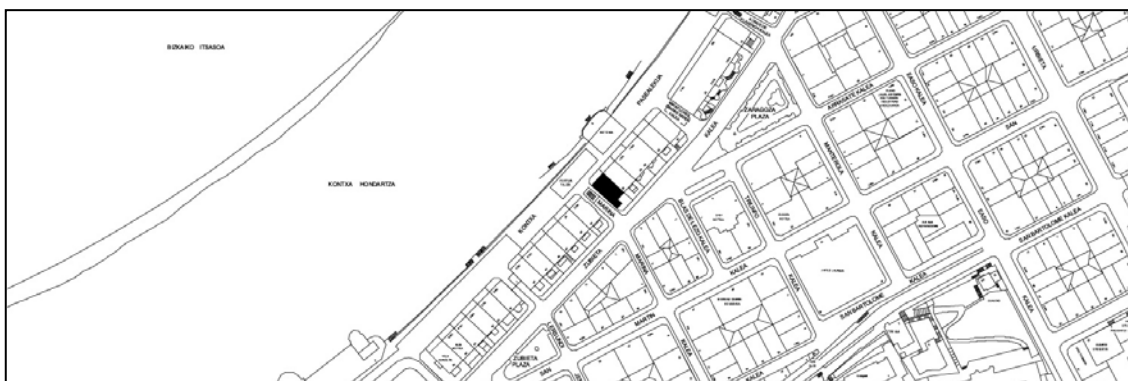


**EDIFICIO RESIDENCIAL
GRADO C****ZUBIETA 34****Autor y fecha: Pedro Muguruza; 1935.****Descripción.**

Edificio de doble esquina que consta de entresuelo y cinco plantas superiores, con una vivienda por planta, en estructura de hormigón, fachada en aplacado de piedra caliza y carpintería exterior metálica. Destaca por su calidad compositiva como resultado del encuentro entre las raíces clásicas y de la nueva arquitectura de finales de los años veinte. Las formas tradicionales aparecen simplificadas con el uso de una fachada más plana y los ornamentos son de menor relieve y esencializados como la portada al paseo de la Concha, el leve rehundido de los arcos y el uso puntual de los perfiles de golgas y cornisas. La solución de los miradores en continuidad o como despliegue de la misma fachada, repitiendo el tema en las esquinas del edificio, pertenece también a la arquitectura racionalista. El edificio presenta una orientación hacia el ángulo por sus ventanales en chaflán y por el quiebro de su volumen en la terraza de última planta.

Régimen de protección.

- 1.- Régimen general de protección.
El asociado a su integración en el grado C de protección de este Plan Especial.
- 2.- Régimen específico de protección.
 - A.- Elementos o partes de la fachada excluidos de la protección: no.
 - B.- Elementos o partes de la fachada permanentes: toda la fachada, incluido el formato de las carpinterías.
 - C.- Restricciones particulares de intervención: no.
 - D.- Restituciones obligadas: no.