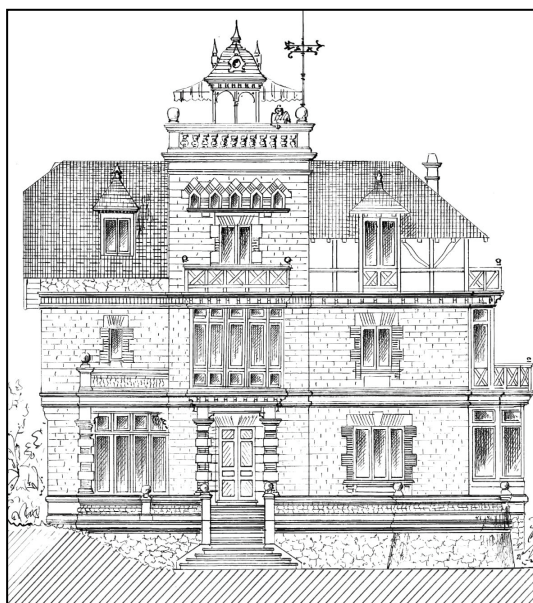


**VILLA DOLORESTXO**  
GRADO C

**AVDA. ALCALDE JOSE ELOSEGI 24**  
INTXAURRONDO 35



**Luis Aladrén, 1899**

#### **Descripción**

Interesante ejemplo de la residencia de veraneo de finales del s. XIX, reuniendo varios de los elementos del repertorio de esta clase de villas. Se divide en varios cuerpos con distintas fachadas y cubiertas, con ligeros retranqueos, destacando el elemento central de la torre-mirador. Se alza sobre el nivel de cumbrera, que coincide con un remate intermedio de cornisa sobre modillones en este cuerpo, y se remata con cubierta a pabellón, de pendiente tendida. La torre cuenta en cada fachada con cinco ventanas rematadas por arcos ligeramente apuntados, resaltando así el carácter de belvedere. Los restantes volúmenes tienen sus particularidades, con un perfil de basamento, baja, primera y bajo cubierta, a los cuales se les añade un mirador sobre el pórtico de acceso y un bay window, que tuvo levantes posteriores. El lenguaje tiene influencias de la arquitectura medieval de entramados y de las cubiertas con copetes, con incorporación del ladrillo además de la mampostería.

#### **Régimen de protección específico del Grado D**

- 1- Elementos o partes de la fachada excluidos de la protección: Levantes de miradores sobre el bay window
- 2- Elementos o partes de la fachada permanentes: Todas las fachadas salvo elementos no originales.
- 3- Restricciones de intervención particulares: No se autorizan levantes.
- 4- Restituciones obligadas: No.