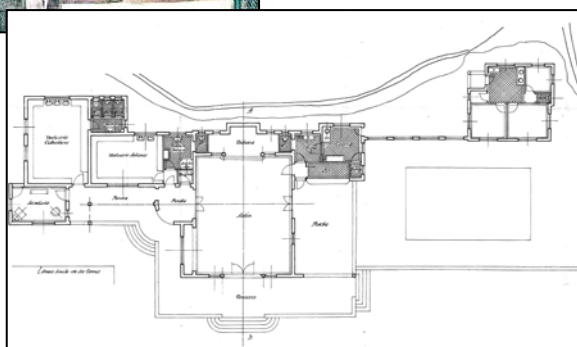
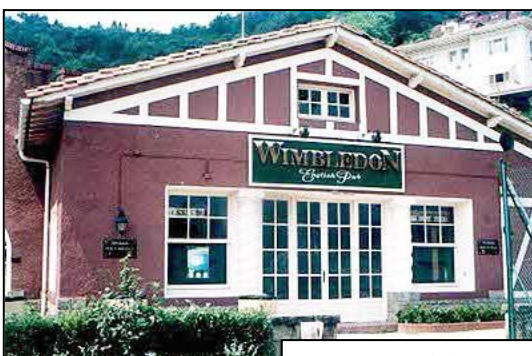
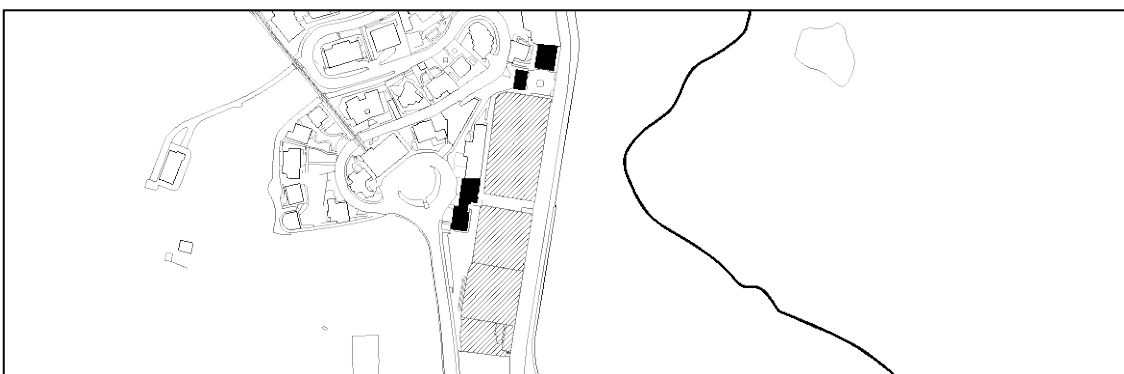


REAL CLUB TENIS
GRADO C

PASEO DE EDUARDO CHILLIDA 9



Luis Gutiérrez Soto, 1928, José Domínguez, 1944

Descripción

En 1928, la Directiva del club solicita el inicio de las obras de construcción de un chalet en terrenos municipales denominados Marismas de Ondarreta. El proyecto corre a cargo de Luis Gutiérrez Soto, que sitúa varias piezas bien articuladas según los distintos usos, en línea y delante del acantilado a donde asomaba la plaza del Funicular.

Los edificios son de estilo nevasco de una sola planta y diferenciados, entre el salón y los vestuarios, por medio de un porche. Posteriormente en 1940, José Antonio Domínguez Salazar proyecta una reforma que consiste en la construcción de otro porche con una terraza superior habilitada como tribuna para el espectáculo deportivo. Y más adelante, en 1944, este mismo arquitecto remata un extremo importante al norte de las pistas, como es la plazoleta de acceso formada por dos edificios en L, para usos de conserjería y vestuarios respectivamente. En esta década dominada por el historicismo tardío, Domínguez Salazar diseña dos edificios que configuran adecuadamente este ámbito (con la ladera de Igeldo a unos metros), en una mezcla de estilo nevasco pasado por el clasicismo de la arquitectura nacional.

Régimen de protección específico del Grado C

- 1- Elementos o partes de la fachada excluidos de la protección: No.
- 2- Elementos o partes de la fachada permanentes: Los elementos pétreos, los entramados, elementos de madera y la cubierta.
- 3- Restricciones de intervención particulares: Sin levantes.
- 4- Restituciones obligadas: No.