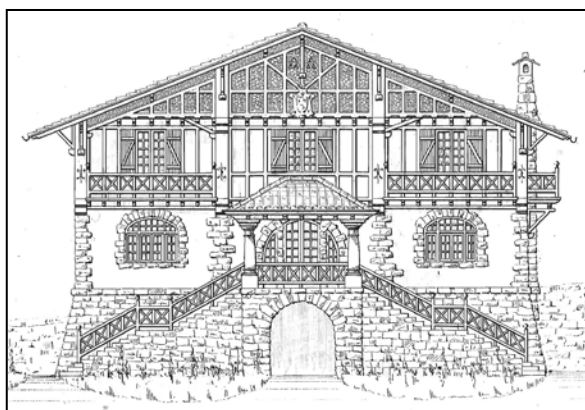
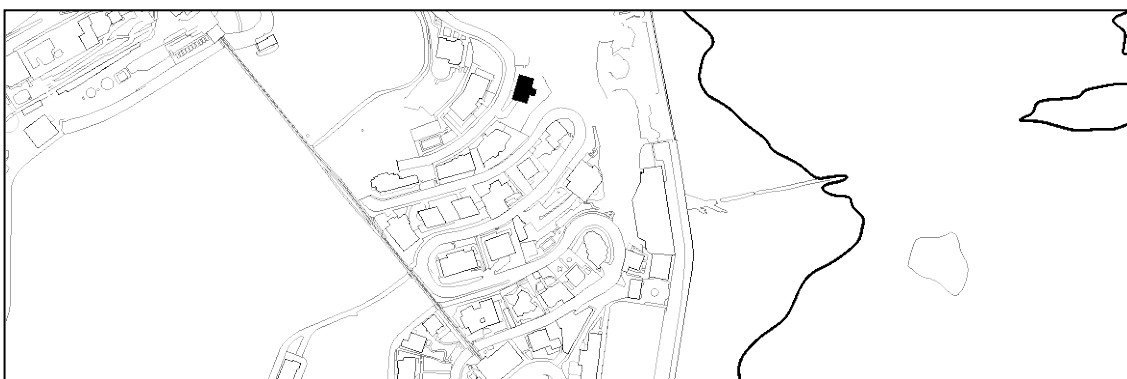


**VILLA MARÍA DEL CARMEN**  
GRADO C

**PASEO DEL FARO 44**



Ramón Cendoya, 1919

#### Descripción

El nivel de la parcela se encuentra por debajo de la carretera del faro, de modo que el acceso principal se encuentra a una cota superior en una solución de pasarela salvando un foso. Esa condición de semisótano se expresa claramente en la base del edificio resuelta con mampostería, simulando además la fuerza de un basamento inclinado. Sobre esta base se elevan una planta primera, una segunda y un bajo cubierta. Estos niveles se componen de tres partes entre muros que avanzan sobre ménsulas al mismo tiempo que vuelan los pisos, con el correspondiente dibujo de los entramados de madera, todo ello dentro de las pautas del neovasco. A este gran volumen a dos aguas se le superponen dos porches: en el hastial oeste, en la entrada desde la carretera, tiene una cubierta a dos aguas con jabalcones. En el hastial este y significando el cuerpo de piedra saliente a eje de fachada, que en el proyecto original era el punto de partida de dos escaleras lineales hasta la parte baja de la parcela, se dispone de una cubierta a tres aguas apoyada en cuatro columnas.

#### Régimen de protección específico del Grado C

- 1- Elementos o partes de la fachada excluidos de la protección: No.
- 2- Elementos o partes de la fachada permanentes: Elementos pétreos y de ladrillo, entramados, elementos de madera y las cubiertas.
- 3- Restricciones de intervención particulares: Sin levantamientos.
- 4- Restituciones obligadas: No.