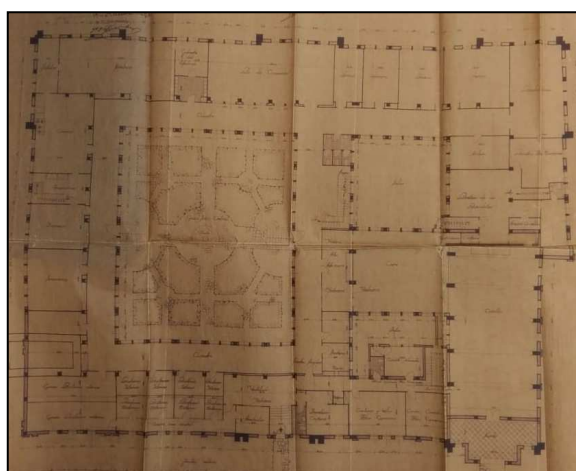


**CONVENTO DE LAS SALESAS**  
GRADO C**INTXAURRONDO 24, 26, 28****Claustro de Luis Jesús Arizmendi, 1949****Descripción**

El monasterio de la Visitación de María se levanta sobre una edificación anterior, de la que se mantuvieron la portería, la capilla y la enfermería. El convento se inició como una ampliación en villa Buenaventura de 1904, a cargo de José Goicoa y Juan R. Alday. La intervención consistió en la ampliación y en el levante de una planta, manteniendo la pauta de las fachadas originales de la construcción que llevó a cabo Goicoa en 1888, es decir las tres fachadas actuales a la calle Intxaurreondo, números 24, 26 y 28. El nuevo diseño de Arizmendi de 1949 solo se llevó a cabo en lo que rodea al claustro principal, y sin llevarse a cabo la nueva capilla y los dos patios menores del mismo flanco del conjunto. La fachada sur al jardín quedó incompleta, respecto de la simetría planteada en proyecto con tres hastiales significativos, uno en el centro y dos en los extremos. El nuevo monasterio se retiraba de la calle Intxaurreondo para ofrecer una nueva fachada y los pies de la capilla tenían su propia antepuerta exterior. La realidad actual es la unión entre un nuevo claustro y las piezas lineales en paralelo a la calle, llegando hasta el límite de la acera. De hecho, esta alineación es continua desde las villas anteriores, villa Tarlac y villa Gure Txoko, siendo la antigua carretera a Pasajes, anterior a la avenida de Ategorrieta. Esta fachada a la calle, el claustro y la ocupación de la parcela son los valores más importantes en cuanto a su protección. Este edificio se enmarca en el historicismo tardío que rechaza al movimiento moderno y que dura hasta la llegada de una nueva modernidad en la década de los 50. Con un lenguaje neomedieval tardío, tiene una estructura de hormigón armado, material empleado también en la formación de las cubiertas. El despiece de las fachadas y la imitación de piedras de sillería se realizó a base de moldes de escayola, al igual que todos los arcos y molduras del claustro y las celdas, los contrafuertes y los elementos decorativos de las fachadas. En la sección del claustro aparece un nivel de semisótano, con fachada en el perímetro exterior del jardín, un nivel principal de planta baja con arquerías, y una primera planta destinada a celdas, con huecos individuales en arco de medio punto.

**Régimen de protección específico del Grado C**

- 1- Elementos o partes de la fachada excluidos de la protección: Las construcciones pertenecientes a los números 24, 24W, 26 y 26W. La fachada oeste exterior e inacabada del cuerpo del claustro.
- 2- Elementos o partes de la fachada permanentes: Elementos pétreos, imitaciones de piedra, cubiertas.
- 3- Restricciones de intervención particulares: Sin levantes.
- 4- Restituciones obligadas: No.