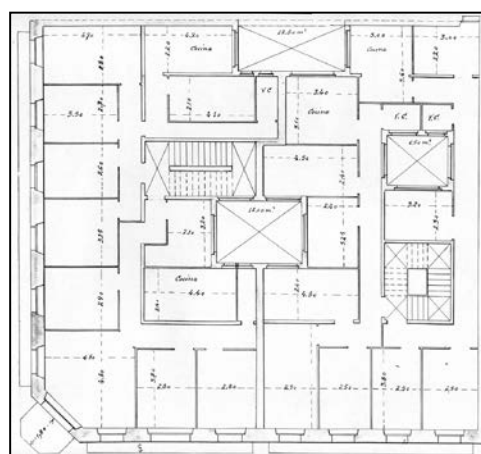


EDIFICIO RESIDENCIAL
GRADO D

EASO 61



Autor y fecha: Gurruchaga; 1906.

Descripción.

Edificio en esquina con planta baja, cuatro plantas altas más un levante en retranqueo. Fachada de sillería con detalles labrados en hueco del portal y esquina, en planta baja, y huecos de cuarta planta a calle Easo. Miradores en hueco lateral izquierdo a la calle Moraza y en chaflán de esquina (actualmente de aluminio): el vuelo de 1,8 m de este mirador es de origen. Huecos dobles de origen en planta baja. Mayor profusión decorativa en fachada a la calle Easo (con influencia del estilo Art Nouveau). Proyecto original común a Easo 63.

Régimen de protección.

1.- Régimen general.

El asociado a su integración en el grado D de protección de este Plan Especial.

En ese contexto, el tratamiento de la fachada, la configuración de los huecos de la misma, la implantación de instalaciones, elementos de publicidad, señalización y toldos, etc. se adecuará a los criterios generales reguladores de esas cuestiones, establecidos para ese grado de protección en las Ordenanzas Generales de este Plan Especial.

2.- Régimen específico.

A.- Elementos o partes exteriores excluidos de la protección: levante retranqueado (5ª planta alta); mirador de esquina.

B.- Elementos o partes de la fachada permanentes: elementos de sillería.

C.- Otros criterios particulares de intervención:

* El tratamiento del mirador se adecuará a los criterios establecidos en las citadas Ordenanzas Generales.

* Los restantes criterios asociados al cumplimiento de las condiciones reguladoras del mencionado régimen general.