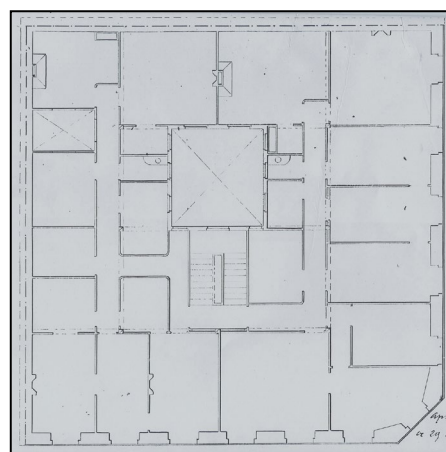


EDIFICIO RESIDENCIAL
GRADO D

ELKANO 2



Autor y fecha: Antonio Cortázar; 1865.

Descripción.

Edificio en esquina con planta baja más cuatro plantas altas de origen. El proyecto de levante de 1913 no se llevó a cabo. Fachada de planta baja en sillería de arenisca, y plantas altas revocadas con impostas y recercados en relieve. Mirador de hormigón en chaflán de esquina (de 1928) y de aluminio en lateral extremo de la fachada a Alameda del Boulevard. Destacan los restos de la habilitación de calidad de los locales comerciales de la planta baja hacia el Boulevard (revestimientos exteriores de mármol, capiteles de bronce, etc.), y los de madera del local de esquina.

Régimen de protección.

1.- Régimen general.

El asociado a su integración en el grado D de protección de este Plan Especial.

En ese contexto, el tratamiento de la fachada, la configuración de los huecos de la misma, la implantación de instalaciones, elementos de publicidad, señalización y toldos, etc. se adecuará a los criterios generales reguladores de esas cuestiones, establecidos para ese grado de protección en las Ordenanzas Generales de este Plan Especial.

2.- Régimen específico.

A.- Elementos o partes exteriores excluidos de la protección: mirador de aluminio.

B.- Elementos o partes de la fachada permanentes: elementos de sillería.

C.- Otros criterios particulares de intervención:

- * Tratamiento del mirador de conformidad con los criterios establecidos en las citadas Ordenanzas Generales.
- * Los restantes asociados al cumplimiento de las condiciones reguladoras del citado régimen general, incluidos los relacionados con la configuración unitaria de la fachada y de los huecos de la planta baja.