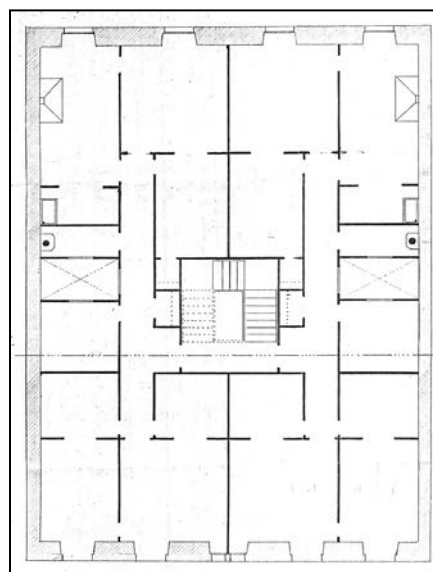


**EDIFICIO RESIDENCIAL**  
GRADO D**ELKANO 6**

**Autor y fecha: José Galo de Aguirresarobe; 1865.**

**Descripción.**

Edificio entre medianeras de planta baja y cuatro plantas altas de origen, más un levante en mansarda que sustituye al bajocubierto con buhardillas original y a la ampliación de buhardillas de 1867. Fachada de sillería en planta baja y revestida de cerámica en plantas altas, con mirador central (de aluminio o pvc) que sustituye al de madera construido en 1923. La planta baja está muy transformada (reformas de huecos de 1911-12 y chapeo reciente)

**Régimen de protección.**

## 1.- Régimen general.

El asociado a su integración en el grado D de protección de este Plan Especial.

En ese contexto, el tratamiento de la fachada, la configuración de los huecos de la misma, la implantación de instalaciones, elementos de publicidad, señalización y toldos, etc. se adecuará a los criterios generales reguladores de esas cuestiones, establecidos para ese grado de protección en las Ordenanzas Generales de este Plan Especial.

## 2.- Régimen específico.

A.- Elementos o partes exteriores excluidos de la protección: levante amansardado (5ª planta alta); mirador.

B.- Elementos o partes de la fachada permanentes: elementos de sillería.

C.- Otros criterios particulares de intervención:

\* Tratamiento del mirador de conformidad con los criterios establecidos en las citadas Ordenanzas Generales.

\* Los restantes asociados al cumplimiento de las condiciones reguladoras del mencionado régimen general, incluidos los relacionados con la configuración unitaria de la fachada y de los huecos de la planta baja.