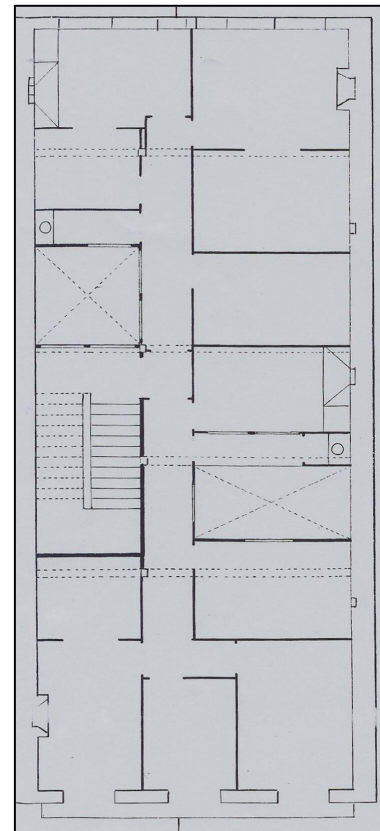


EDIFICIO RESIDENCIAL
GRADO D

EUSKAL HERRIA 7



Autor y fecha: José Clemente de Osinalde; 1895.

Descripción.

Edificio entre medianeras con planta baja, tres plantas altas de origen, más un levante a paño de fachada (de 1.909 y reformado en 1.934), y otros dos en retranqueo de 1.934. Fachada de sillería.

Régimen de protección.

1.- Régimen general.

El asociado a su integración en el grado D de protección de este Plan Especial.

En ese contexto, el tratamiento de la fachada, la configuración de los huecos de la misma, la implantación de instalaciones, elementos de publicidad, señalización y toldos, etc. se adecuará a los criterios generales reguladores de esas cuestiones, establecidos para ese grado de protección en las Ordenanzas Generales de este Plan Especial.

2.- Régimen específico.

A.- Elementos o partes exteriores excluidos de la protección: levantes retranqueados (5ª y 6ª plantas altas).

B.- Elementos o partes de la fachada permanentes: elementos de sillería.

C.- Otros criterios particulares de intervención: no, salvo los asociados al cumplimiento de las condiciones reguladoras del citado régimen general.