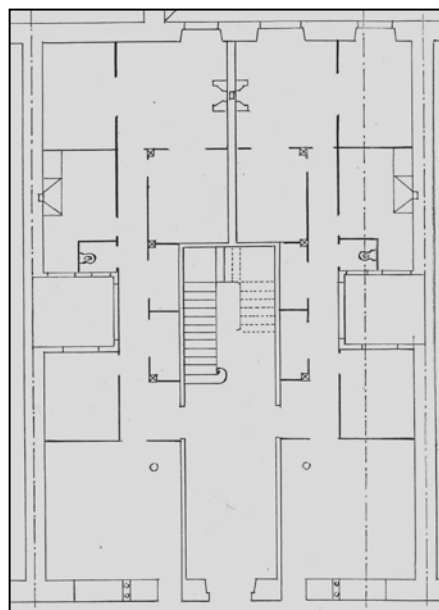
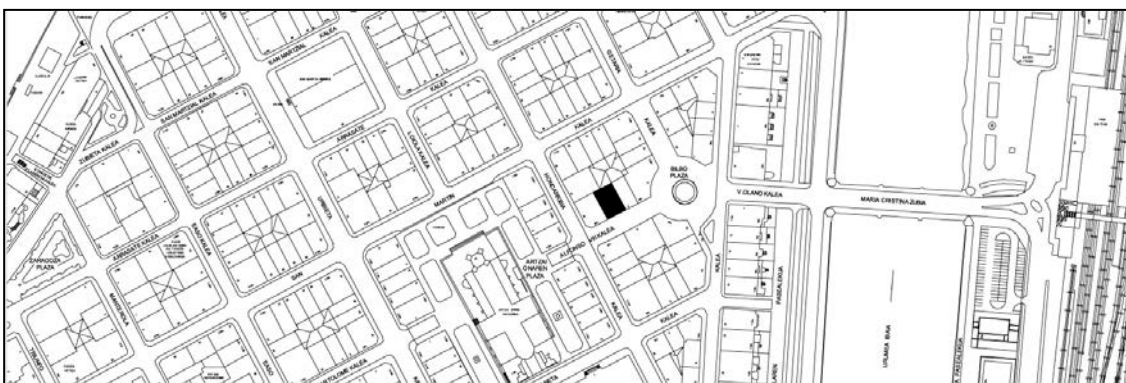


EDIFICIO RESIDENCIAL
GRADO D

ALFONSO VIII 6



Autor y fecha: Pedro de Aristegui; 1901.

Descripción.

Edificio entre medianeras con planta baja, cuatro plantas altas de origen, más dos levantes retranqueados de 1935. Fachada de sillería. Los ejes de los huecos de planta baja son distintos de los de plantas altas: El hueco del portal, en el centro de la planta baja, se corresponde con un paño macizo en plantas altas, y está flanqueado por huecos dobles a cada lado (con mainel metálico central de origen).

Régimen de protección.

1.- Régimen general.

El asociado a su integración en el grado D de protección de este Plan Especial.

En ese contexto, el tratamiento de la fachada, la configuración de los huecos de la misma, la implantación de instalaciones, elementos de publicidad, señalización y toldos, etc. se adecuará a los criterios generales reguladores de esas cuestiones, establecidos para ese grado de protección en las Ordenanzas Generales de este Plan Especial.

2.- Régimen específico.

A.- Elementos o partes exteriores excluidos de la protección: los levantes (plantas altas 5ª y 6ª).

B.- Elementos o partes de la fachada permanentes: elementos de sillería.

C.- Otros criterios particulares de intervención: no, salvo, en su caso, los asociados al cumplimiento de las condiciones reguladoras del citado régimen general.