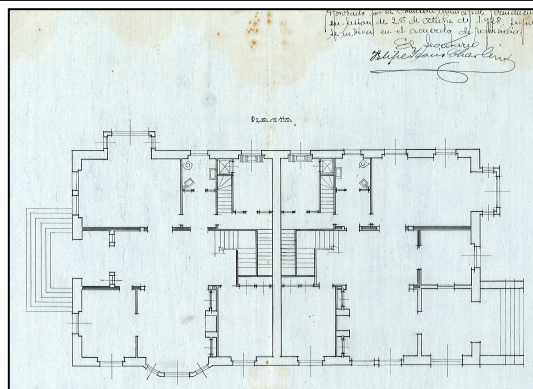
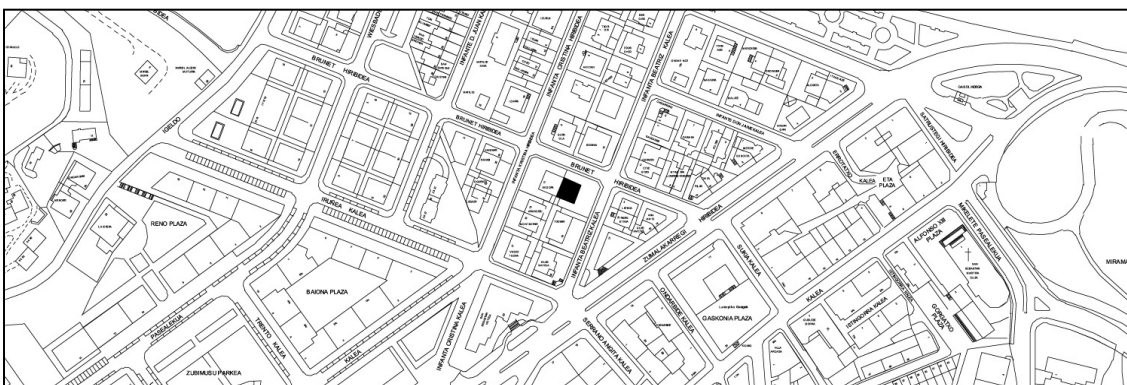


VILLA LLAGUNO
GRADO D

INFANTA BEATRIZ 14



Autor: Eduardo Lagarde y Luis Martínez Ubago; 1928.

Descripción.

Edificio de vivienda unifamiliar en villa pareada (con Infanta Cristina 11), de semisótano, planta baja y dos plantas altas más torreón descollante de esquina (planta tercera). Cubierta a cuatro aguas rematada en alero decorado que corona toda la fachada y solo está interrumpido por el torreón. Paños revocados en plantas baja y primera, y revestidos de cerámica en aparejo oblicuo en planta segunda, delimitados por impostas, recercos de huecos, encadenados y semicolumnas de piedra arenisca. Proyecto original común a Infanta Cristina 11.

Régimen de protección.

- 1.- Régimen general.
El asociado a su integración en el grado D de protección de este Plan Especial.
- 2.- Régimen específico.
 - A.- Elementos o partes exteriores excluidos de la protección: no.
 - B.- Elementos o partes de la fachada permanentes: elementos de piedra; revestimiento cerámico.
 - C.- Otros criterios particulares de intervención: no.