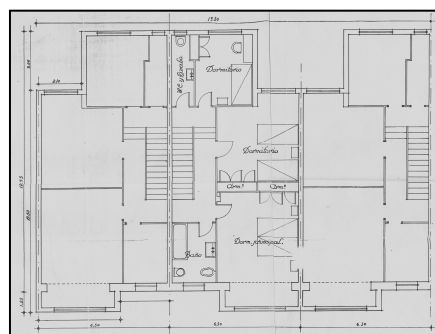
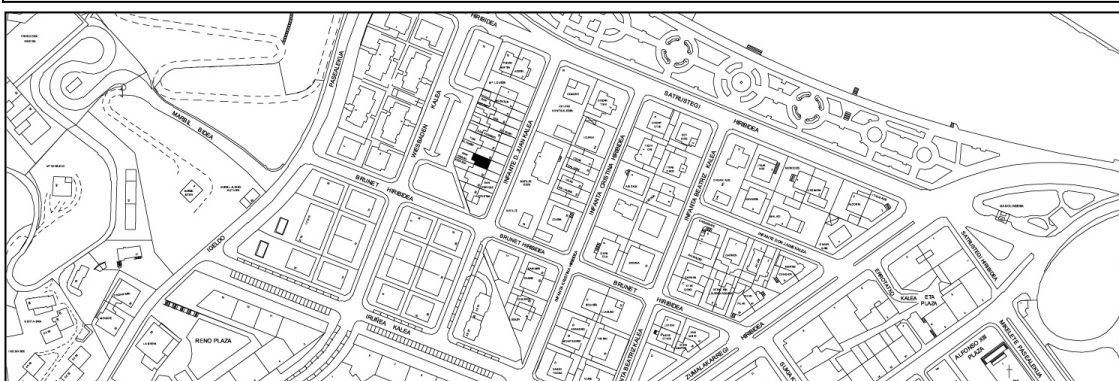


VILLA SAN IGNACIO
GRADO D

INFANTE DON JUAN 20



Autor y fecha: Luis Gutiérrez Soto; 1931.

Descripción.

Villa adosada con semisótano, entresuelo más dos plantas altas. Fachada revocada, de color blanco y lenguaje racionalista. Proyecto original común a Infante Don Juan 20 y 24.

Régimen de protección.

- 1.- Régimen general.
El asociado a su integración en el grado D de protección de este Plan Especial.
- 2.- Régimen específico.
 - A.- Elementos o partes exteriores excluidos de la protección: no.
 - B.- Elementos o partes de la fachada permanentes: no.
 - C.- Otros criterios particulares de intervención: no.