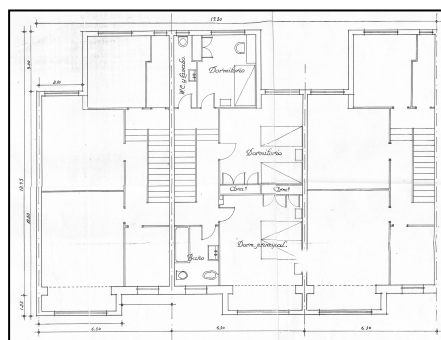
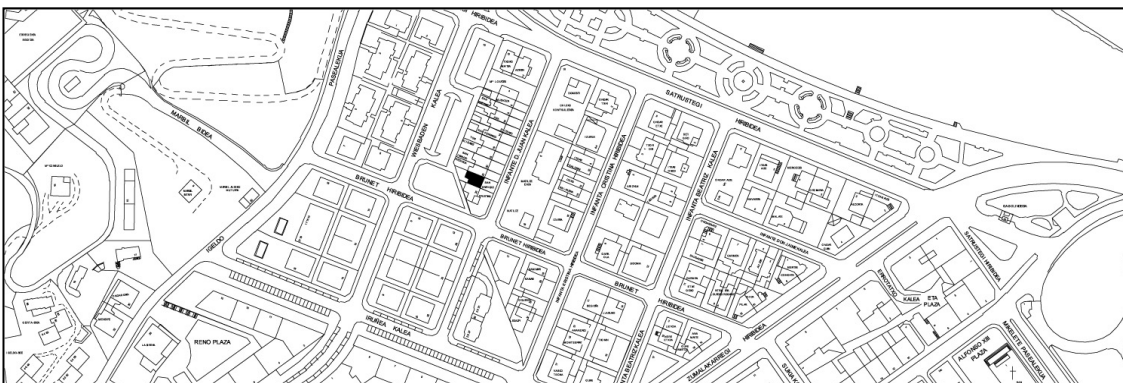


**VILLA SAN ENRIQUE**  
GRADO D

**INFANTE DON JUAN 24**



**Autor y fecha: Luis Gutiérrez Soto; 1931.**

**Descripción.**

Villa adosada con semisótano, entreplanta más dos plantas altas. Fachada revocada de color albero y lenguaje racionalista. Proyecto original común a Infante Don Juan 20 y 22.

**Régimen de protección.**

- 1.- Régimen general.  
El asociado a su integración en el grado D de protección de este Plan Especial.
- 2.- Régimen específico.
  - A.- Elementos o partes exteriores excluidos de la protección: no.
  - B.- Elementos o partes de la fachada permanentes: no.
  - C.- Otros criterios particulares de intervención: no.