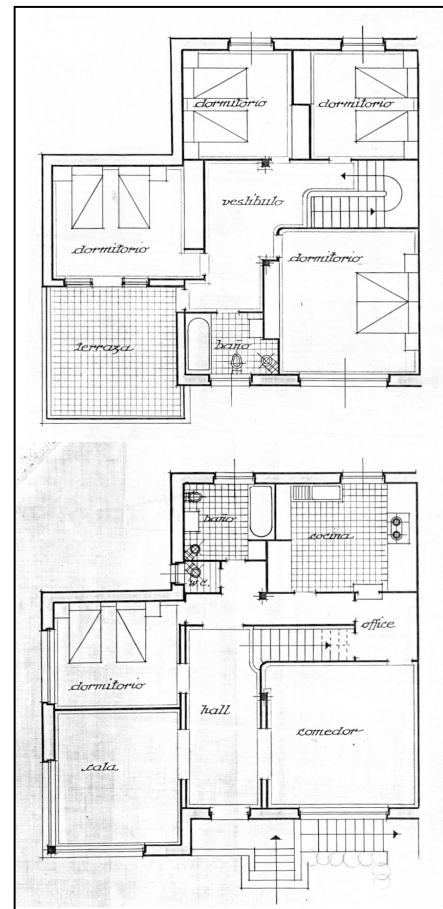
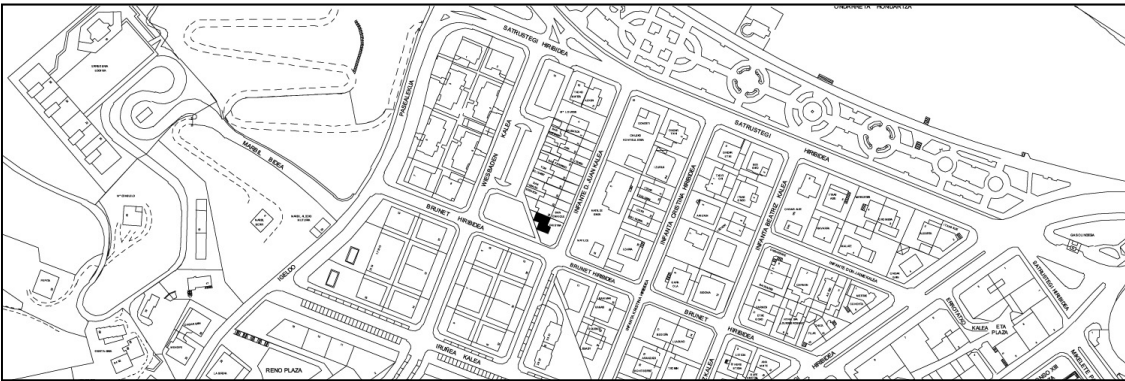


VILLA CRISTINA
GRADO D**INFANTE DON JUAN 26**

Autor y fecha: J. Muñoz Baroja; 1935.

Descripción.

Villa que constituye uno de los dos extremos de una hilera de 12 adosadas. Con semisótano, planta baja y primera, presenta una planta menos que el resto. Fachada revocada exenta de decoración con lenguaje racionalista análogo al de sus colindantes.

Régimen de protección.

1.- Régimen general.

El asociado a su integración en el grado D de protección de este Plan Especial.

2.- Régimen específico.

- A.- Elementos o partes exteriores excluidos de la protección: no.
- B.- Elementos o partes de la fachada permanentes: no.
- C.- Otros criterios particulares de intervención: no.