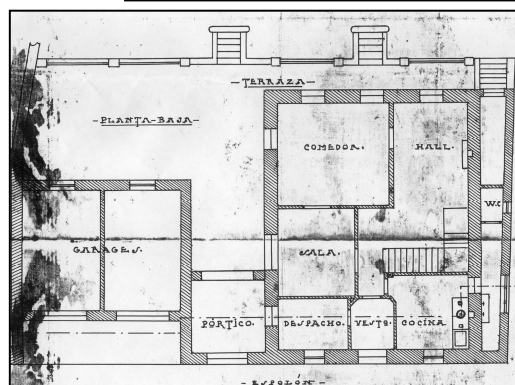
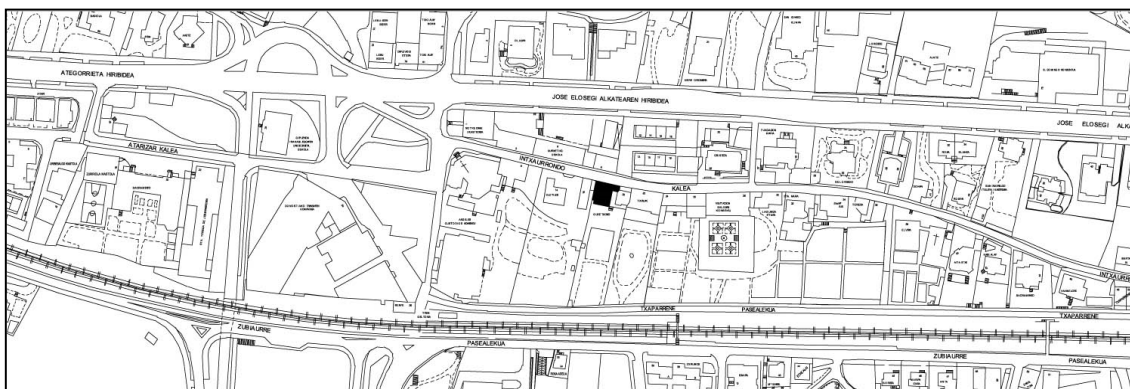


**VILLA GURE TXOKO**  
GRADO D**INTXAURRONDO 18**

Autor y fecha: Eugenio Elgarresta; reforma de 1929.

**Descripción.**

Villa urbana construida probablemente hacia 1900 y ampliada en 1929 para levantar una torre sobre el antiguo pórtico de la casa, según el proyecto de Eugenio Elgarresta. Con posterioridad se realiza un desafortunado levante de dos plantas sobre la primitiva pieza de garaje. La casa original se componía de un edificio en dos alturas y cubierta a cuatro aguas unido en planta baja con un anexo para uso como garaje mediante un pórtico de entrada de planta cuadrada, sobre el que posteriormente se levantaría la torre rematada con una cubierta de teja a cuatro aguas. Su construcción original se realizó con estructura de madera y muros de mampostería revocados y con detalles decorativos del neoplateresco. La planta de la vivienda se distribuye de forma compacta a través de una escalera central de tres tramos. Esta casa, junto con la vecina villa Tarlac, destaca por la posición de su fachada en la alineación de la calle definiendo una ocupación de la parcela más urbana que en las edificaciones aisladas. El solar se abre al sur en el sentido de la pendiente con arbolado de gran porte y limitando con el paseo paralelo a las vías del ferrocarril.

**Régimen de protección.**

## 1.- Régimen general.

El asociado a su integración en el grado D de protección de este Plan Especial.

## 2.- Régimen específico.

A.- Elementos o partes exteriores excluidos de la protección: no.

B.- Elementos o partes de la fachada permanentes: elementos de sillería; decoraciones revocadas.

C.- Otros criterios particulares de intervención: no.