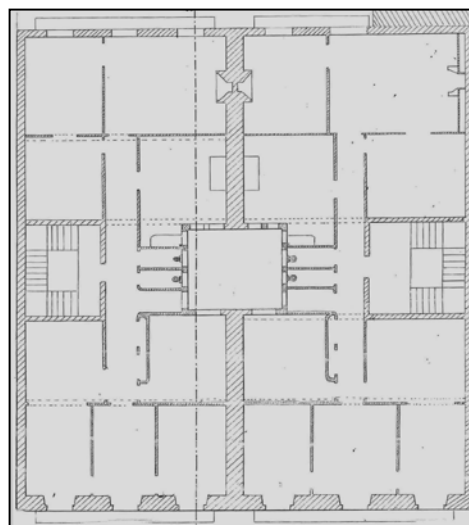


EDIFICIO RESIDENCIAL
GRADO D

ARRASATE 5



Autor y fecha: Ramón Cendoya 1905.

Descripción.

Edificio entre medianeras con planta baja, cuatro plantas altas más dos levantes retranqueados (de 1958). Fachada de sillería con mirador de madera en hueco lateral derecho. Hueco doble original con mainel metálico central en planta baja. Proyecto original común con Arrasate 3.

Régimen de protección.

1.- Régimen general.

El asociado a su integración en el grado D de protección de este Plan Especial.

En ese contexto, el tratamiento de la fachada, la configuración de los huecos de la misma, la implantación de instalaciones, elementos de publicidad, señalización y toldos, etc. se adecuará a los criterios generales reguladores de esas cuestiones, establecidos para ese grado de protección en las Ordenanzas Generales de este Plan Especial.

2.- Régimen específico.

A.- Elementos o partes exteriores excluidos de la protección: levantes (plantas altas 5ª y 6ª).

B.- Elementos o partes de la fachada permanentes: elementos de sillería.

C.- Otros criterios particulares de intervención:

- * El tratamiento de los miradores se adecuará a los criterios establecidos en las citadas Ordenanzas Generales.
- * Los asociados, en su caso, al cumplimiento de las restantes condiciones reguladoras del mencionado régimen general.