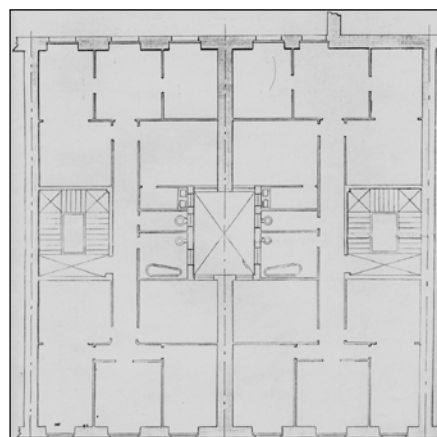
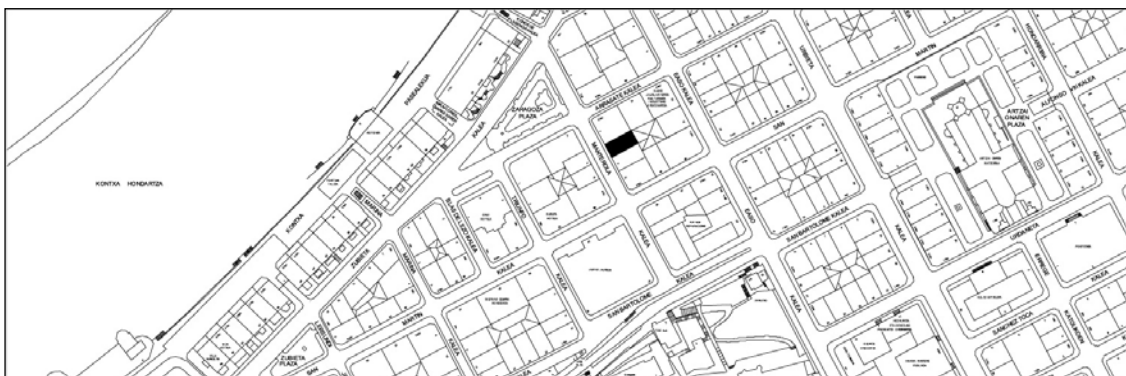


EDIFICIO RESIDENCIAL
GRADO D

MANTEROLA 5



Autor y fecha: Carlos Ibero; 1905

Descripción.

Edificio entre medianeras con planta baja más tres plantas altas de origen, más un levante a paño de fachada de 1.912. Fachada de sillería con mirador de madera en hueco central. Proyecto común a Manterola 7.

Régimen de protección.

1.- Régimen general.

El asociado a su integración en el grado D de protección de este Plan Especial.

En ese contexto, el tratamiento de la fachada, la configuración de los huecos de la misma, la implantación de instalaciones, elementos de publicidad, señalización y toldos, etc. se adecuará a los criterios generales reguladores de esas cuestiones, establecidos para ese grado de protección en las Ordenanzas Generales de este Plan Especial.

2.- Régimen específico.

A.- Elementos o partes exteriores excluidos de la protección: no.

B.- Elementos o partes de la fachada permanentes: elementos de sillería; mirador.

C.- Otros criterios particulares de intervención:

- * El tratamiento de los miradores se adecuará a los criterios establecidos en las citadas Ordenanzas Generales.
- * Los restantes asociados, en su caso, al cumplimiento de las condiciones reguladoras del citado régimen general.