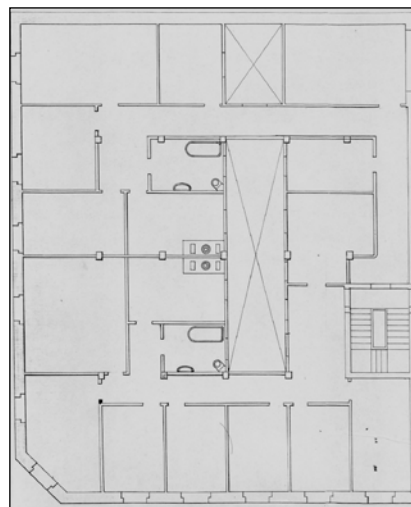
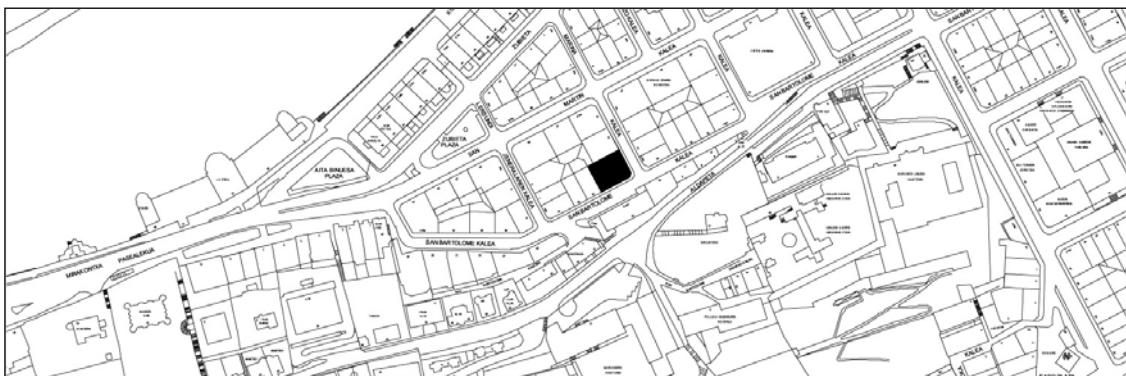


**EDIFICIO RESIDENCIAL**  
GRADO D**MARINA 12**

Autor y fecha: Lucas Alday; 1917/1919

**Descripción.**

Edificio en esquina con planta baja de origen (Garaje Hispano Suiza, proyecto común a Marina 10), más tres plantas altas y otra amansardada levantadas sobre la baja original en 1919. Ha sido objeto de obras de reforma y levante ejecutadas en los años 1992-2006. Fachadas de sillería con basamento en sillería almohadillada destacando la entrada a la planta baja por calle San Bartolomé.

**Régimen de protección.**

## 1.- Régimen general.

El asociado a su integración en el grado D de protección de este Plan Especial.

En ese contexto, el tratamiento de la fachada, la configuración de los huecos de la misma, la implantación de instalaciones, elementos de publicidad, señalización y toldos, etc. se adecuará a los criterios generales reguladores de esas cuestiones, establecidos para ese grado de protección en las Ordenanzas Generales de este Plan Especial.

## 2.- Régimen específico.

A.- Elementos o partes exteriores excluidos de la protección: dos últimas plantas altas (4ª y 5ª).

B.- Elementos o partes de la fachada permanentes: elementos de sillería.

C.- Otros criterios particulares de intervención: no, salvo, en su caso, los asociados al cumplimiento de las condiciones reguladoras del citado régimen general.