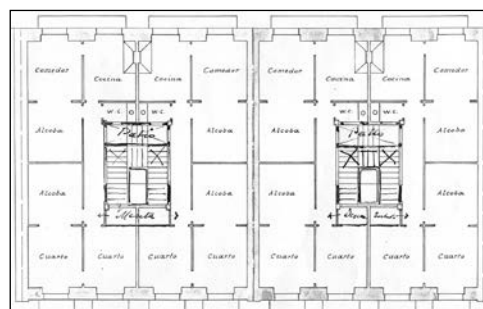
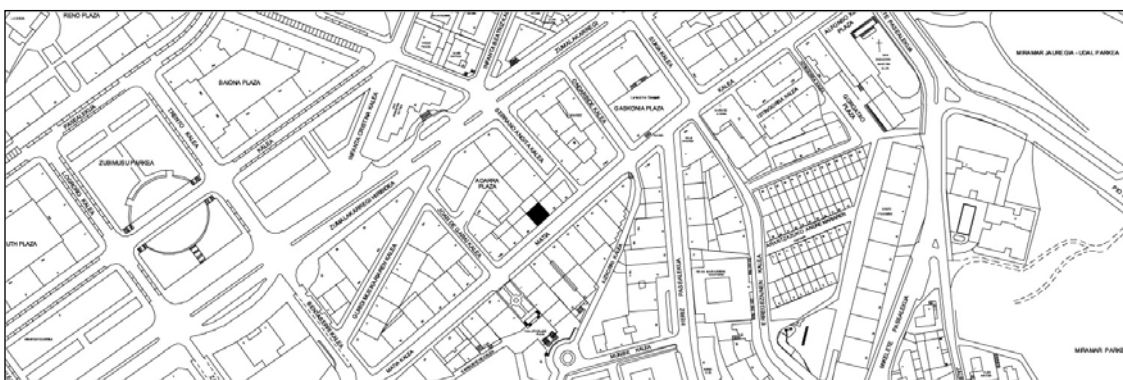


EDIFICIO RESIDENCIAL
GRADO D

MATIA 34



Autor y fecha: Francisco Urcola; 1905

Descripción.

Edificio entre medianeras con planta baja, tres plantas altas de origen, más un levante posterior (1938) a paño de fachada. Fachada de sillería en planta baja, y moldeado simulando piedra almohadillada, en plantas altas. Mirador de madera a eje de portal. Proyecto original común a Matia 32.

Régimen de protección.

1.- Régimen general.

El asociado a su integración en el grado D de protección de este Plan Especial.

En ese contexto, el tratamiento de la fachada, la configuración de los huecos de la misma, la implantación de instalaciones, elementos de publicidad, señalización y toldos, etc. se adecuará a los criterios generales reguladores de esas cuestiones, establecidos para ese grado de protección en las Ordenanzas Generales de este Plan Especial.

2.- Régimen específico.

A.- Elementos o partes exteriores excluidos de la protección: no.

B.- Elementos o partes de la fachada permanentes: elementos de sillería; moldeado imitando a piedra.

C.- Otros criterios particulares de intervención:

- * Tratamiento del mirador de conformidad con los criterios establecidos en las mencionadas Ordenanzas Generales.
- * Los restantes asociados, en su caso, al cumplimiento de las condiciones reguladoras del citado régimen general.