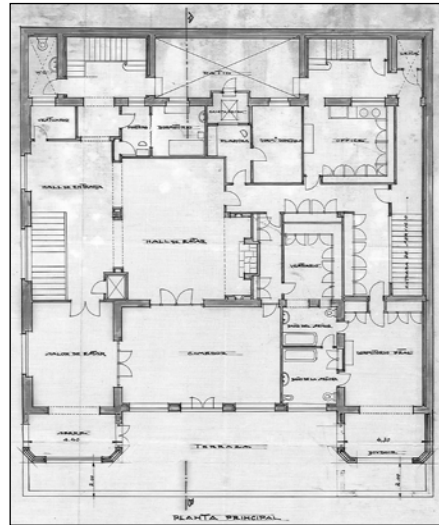
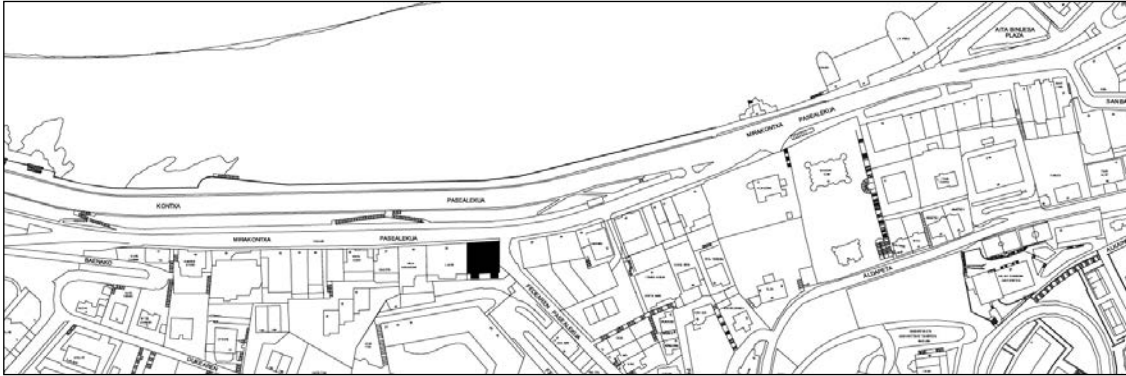


EDIFICIO RESIDENCIAL
GRADO D**MIRACONCHA, PS DE 28**

Autor y fecha: Luis Gutiérrez Soto, 1929.

Descripción.

Edificio cabeza de hilera con planta baja más cinco plantas altas. La composición tipo de galería central flanqueada por los cuerpos verticales encuentran una variante con la ayuda de grandes luces y vuelos provenientes de técnicas y formas modernas: Una reunión en la misma obra de elementos de diferentes orígenes y objetivos, frontones y cornisas frente a huecos horizontales. Estos grandes vanos son una respuesta expresiva al paisaje que tienen delante, la casa muestra una orientación claramente frontal hacia la bahía que se traduce en una relación con el exterior mediante terrazas escalonadas. Estas terrazas son a su vez una solución a la sección del edificio sobre la ladera, cuyas plantas baja y entrespiso se encuentran con el monte a sus espaldas mientras que las tres superiores tienen un patio posterior de separación. La cuarta planta fue objeto de una ampliación posterior con la misma idea de escalonamiento. Recientemente vaciado y reconstruido en su práctica totalidad (obras ejecutadas en los años 2002-2006).

Régimen de protección.

- 1.- Régimen general.
El asociado a su integración en el grado D de protección de este Plan Especial.
- 2.- Régimen específico.
 - A.- Elementos o partes exteriores excluidos de la protección: no.
 - B.- Elementos o partes de la fachada permanentes: no.
 - C.- Otros criterios particulares de intervención: no.