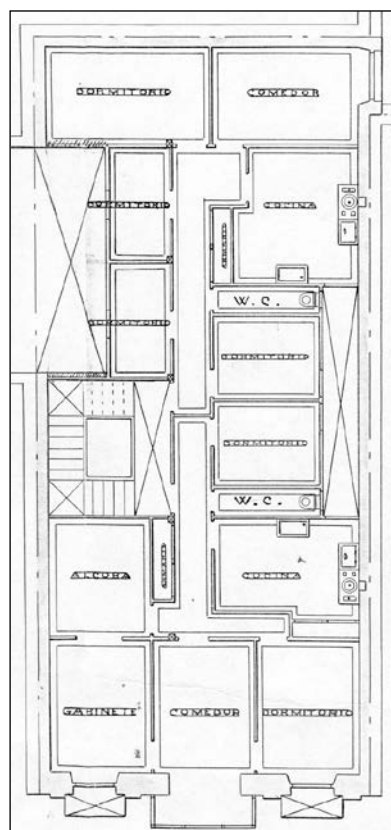
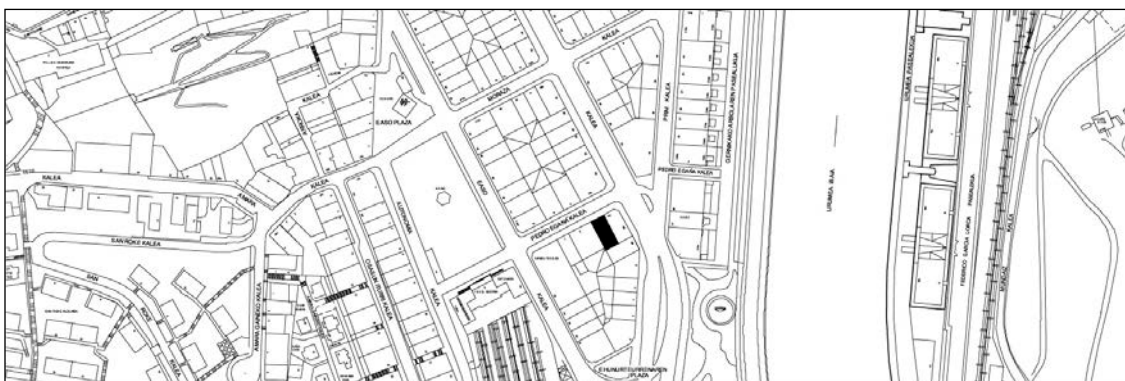


EDIFICIO RESIDENCIAL
GRADO D

PEDRO EGAÑA 3



Autor y fecha: Lucas Alday, 1915

Descripción.

Edificio entre medianeras con planta baja, cuatro plantas altas de origen, más dos levantes retranqueados (el primero como reforma del bajocubierta original) de 1947. Fachada de sillería con pilastras de orden gigante rematadas en coronación de planta tercera por potentes ménsulas labradas. Mirador de aluminio en hueco central.

Régimen de protección.

1.- Régimen general.

El asociado a su integración en el grado D de protección de este Plan Especial.

En ese contexto, el tratamiento de la fachada, la configuración de los huecos de la misma, la implantación de instalaciones, elementos de publicidad, señalización y toldos, etc. se adecuará a los criterios generales reguladores de esas cuestiones, establecidos para ese grado de protección en las Ordenanzas Generales de este Plan Especial.

2.- Régimen específico.

A.- Elementos o partes exteriores excluidos de la protección: levantes retranqueados (5ª y 6ª plantas altas); actual mirador de aluminio.

B.- Elementos o partes de la fachada permanentes: elementos de sillería.

C.- Otros criterios particulares de intervención:

* El tratamiento del mirador se adecuará a los criterios establecidos en las citadas Ordenanzas Generales.

* Los criterios restantes asociados, en su caso, al cumplimiento de las condiciones reguladoras del mencionado régimen general.