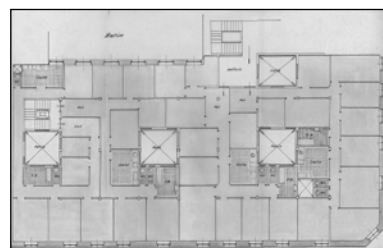


EDIFICIO CAJA DE AHORROS
GRADO D**PEÑAFLORIDA 1**

Autores y fecha: Memesio Barrio y José Goicoa; 1870 / Ramón Cortázar; 1945
(No hay planos del proyecto original en el archivo municipal)

Descripción.

Edificio en esquina que sustituye a las Escuelas Públicas proyectadas en ese solar por N. Nario y J. Goicoa en 1870. Tiene planta baja, tres plantas altas (la 2ª y la 3ª de gran altura), más un bajocubierta a modo de mansarda. Fachadas de sillería que continúan el orden de las fachadas laterales del Palacio de la Diputación. La fachada se retranquea ligeramente en el lateral extremo derecho a la Calle Garibai. Se enfatiza la presencia del chafalán interrumpiendo la mansarda mediante paño de fábrica con pilastras dóricas y cornisa, que se remata con un pabellón de cubierta, albergando el escudo provincial. Composición sobria en estilo neoclásico.

Régimen de protección.

1.- Régimen general.

El asociado a su integración en el grado D de protección de este Plan Especial. Dicha protección se entenderá asociada a la configuración actual de la edificación.

En ese contexto, el tratamiento de la fachada, la configuración de los huecos de la misma, la implantación de instalaciones, elementos de publicidad, señalización y toldos, etc. se adecuará a los criterios generales reguladores de esas cuestiones, establecidos para ese grado de protección en las Ordenanzas Generales de este Plan Especial.

2.- Régimen específico.

A.- Elementos o partes exteriores excluidos de la protección: no.

B.- Elementos o partes de la fachada permanentes: elementos de sillería.

C.- Otros criterios particulares de intervención:

* Se mantendrá la silueta de coronación.

* Los asociados al cumplimiento de las condiciones reguladoras del citado régimen general.