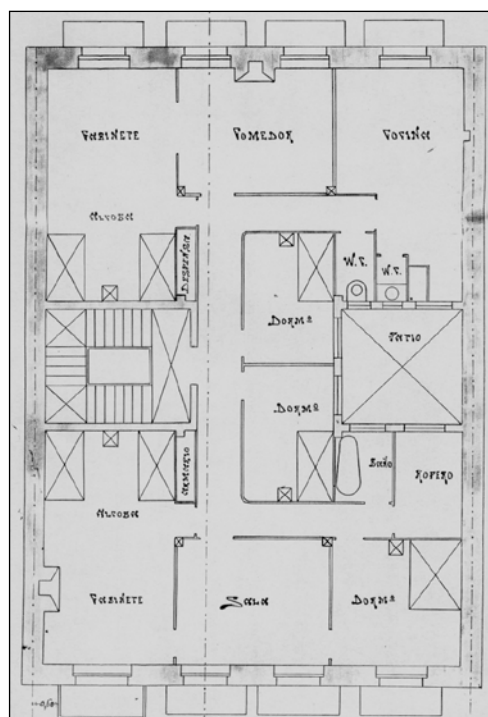
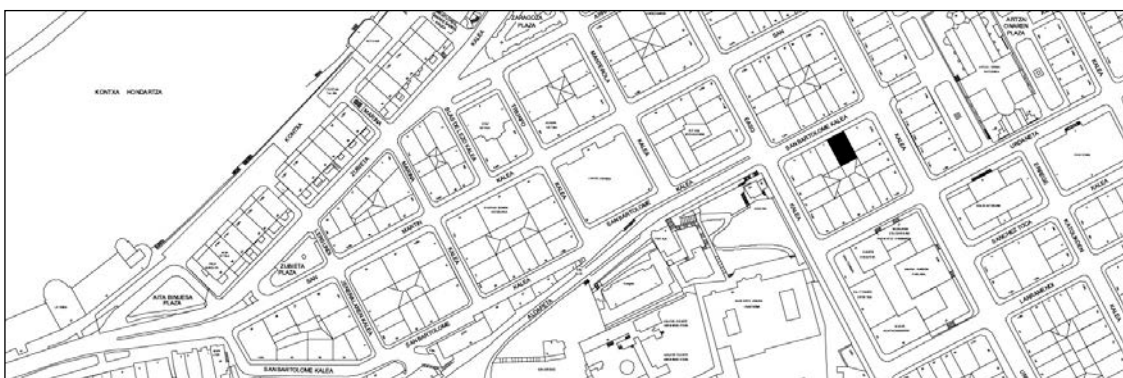


EDIFICIO RESIDENCIAL
GRADO D

SAN BARTOLOME 5



Autor y fecha: Augusto Aguirre; 1912

Descripción.

Edificio entre medianeras con planta baja, cuatro plantas altas de origen, más dos levantes retranqueados de 1932 (el primero como reforma del bajocubierta original). Fachada de sillería con mirador de madera en lateral extremo coincidente con portal. Originalmente en planta baja había 4 huecos: los dos centrales mayores que los extremos y separados por un mainel de piedra estrecho. Ha habido reformas de planta baja de 1938 y 1960.

Régimen de protección.

1.- Régimen general.

El asociado a su integración en el grado D de protección de este Plan Especial.

En ese contexto, el tratamiento de la fachada, la configuración de los huecos de la misma, la implantación de instalaciones, elementos de publicidad, señalización y toldos, etc. se adecuará a los criterios generales reguladores de esas cuestiones, establecidos para ese grado de protección en las Ordenanzas Generales de este Plan Especial.

2.- Régimen específico.

A.- Elementos o partes exteriores excluidos de la protección: levantes.

B.- Elementos o partes de la fachada permanentes: elementos de sillería; mirador.

C.- Otros criterios particulares de intervención:

* El tratamiento de los miradores se adecuará a los criterios establecidos en las citadas Ordenanzas Generales.

* Los restantes asociados al cumplimiento de las condiciones reguladoras del citado régimen general, incluidos los relacionados con la configuración unitaria de la fachada y de los huecos de la planta baja.