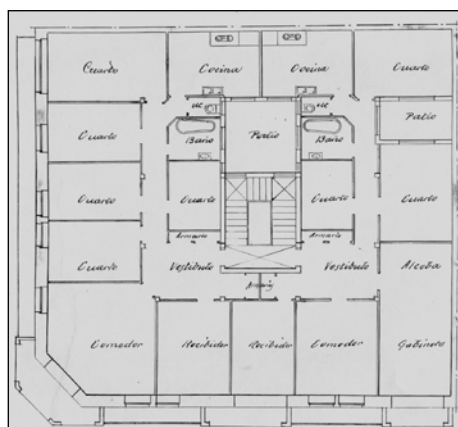
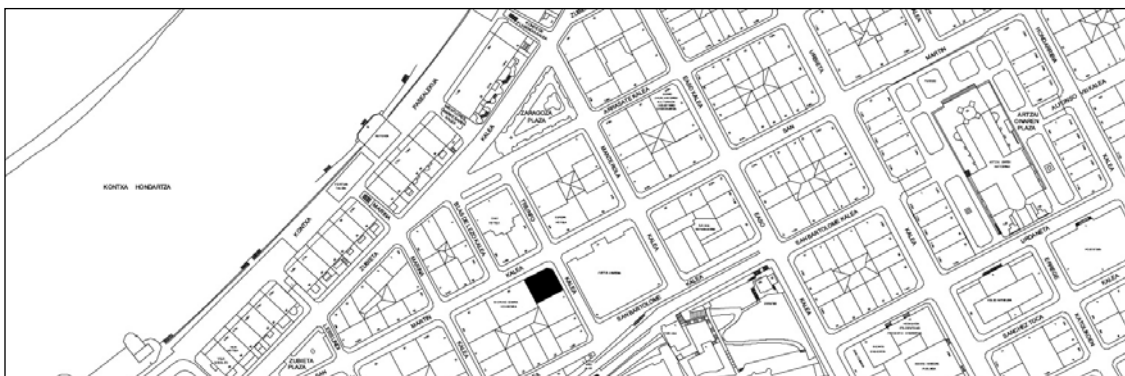


EDIFICIO RESIDENCIAL
GRADO D

SAN MARTIN 43



Autor y fecha: Ramón Cortázar; 1914

Descripción.

Edificio en esquina con planta baja, cuatro plantas altas de origen, más tres levantes retranqueados de 1960 (el primero como sustitución o reforma del bajocubierta original). Fachada de gran relieve y muy ornamentada, aplacada en caliza y mármol. La composición de las plantas baja y primera se integra en un orden gigante. Miradores de hormigón en chaflán de esquina, eje de portal y laterales extremos de ambas fachadas.

Régimen de protección.

1.- Régimen general.

El asociado a su integración en el grado D de protección de este Plan Especial.

En ese contexto, el tratamiento de la fachada, la configuración de los huecos de la misma, la implantación de instalaciones, elementos de publicidad, señalización y toldos, etc. se adecuará a los criterios generales reguladores de esas cuestiones, establecidos para ese grado de protección en las Ordenanzas Generales de este Plan Especial.

2.- Régimen específico.

A.- Elementos o partes exteriores excluidos de la protección: levantes retranqueados (5ª, 6ª y 7ª plantas altas).

B.- Elementos o partes de la fachada permanentes: revestimiento de caliza, mármol y hormigón moldeado.

C.- Otros criterios particulares de intervención: no, salvo, en su caso, los asociados al cumplimiento de las condiciones reguladoras del citado régimen general.