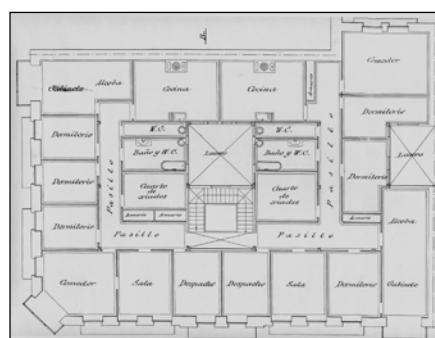
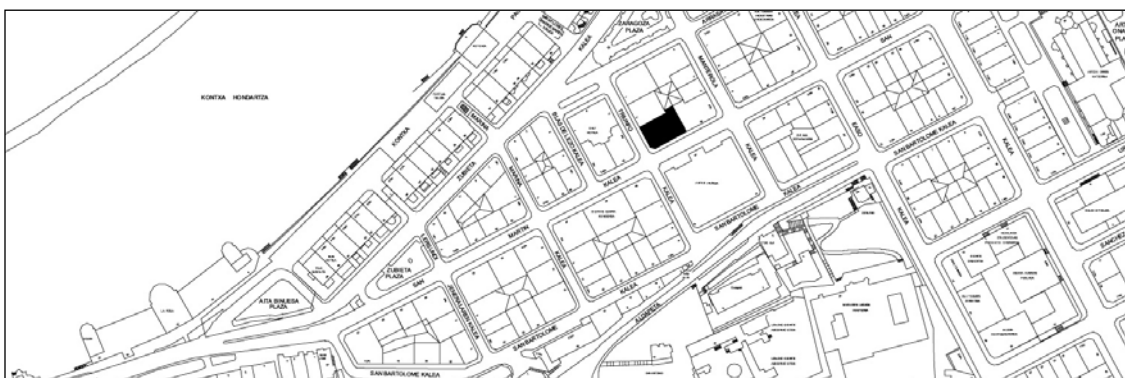


EDIFICIO RESIDENCIAL
GRADO D

SAN MARTIN 52



Autor y fecha: Lucas Alday; 1913

Descripción.

Edificio en esquina con planta baja, cuatro plantas altas de origen, más dos levantes recientes a modo de gran mansarda (que sustituyen los retranqueados de 1924 proyectados por R. Cortázar) Fachada de sillería con miradores de hormigón de 1924 en chaflán de esquina y hueco lateral extremo a calle Triunfo. Edificio vaciado (antes de 1995).

Régimen de protección.

1.- Régimen general.

El asociado a su integración en el grado D de protección de este Plan Especial.

En ese contexto, el tratamiento de la fachada, la configuración de los huecos de la misma, la implantación de instalaciones, elementos de publicidad, señalización y toldos, etc. se adecuará a los criterios generales reguladores de esas cuestiones, establecidos para ese grado de protección en las Ordenanzas Generales de este Plan Especial.

2.- Régimen específico.

A.- Elementos o partes exteriores excluidos de la protección: levantes amansardados (5ª y 6ª plantas altas).

B.- Elementos o partes de la fachada permanentes: elementos de sillería.

C.- Otros criterios particulares de intervención: no, salvo, en su caso, los asociados al cumplimiento de las condiciones reguladoras del citado régimen general.