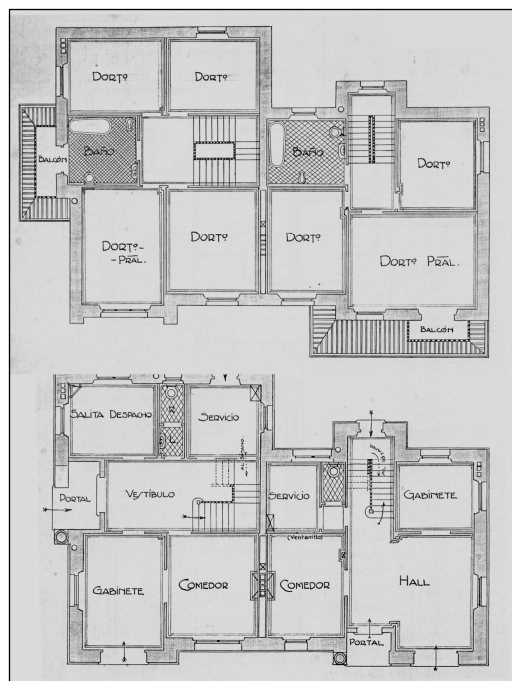
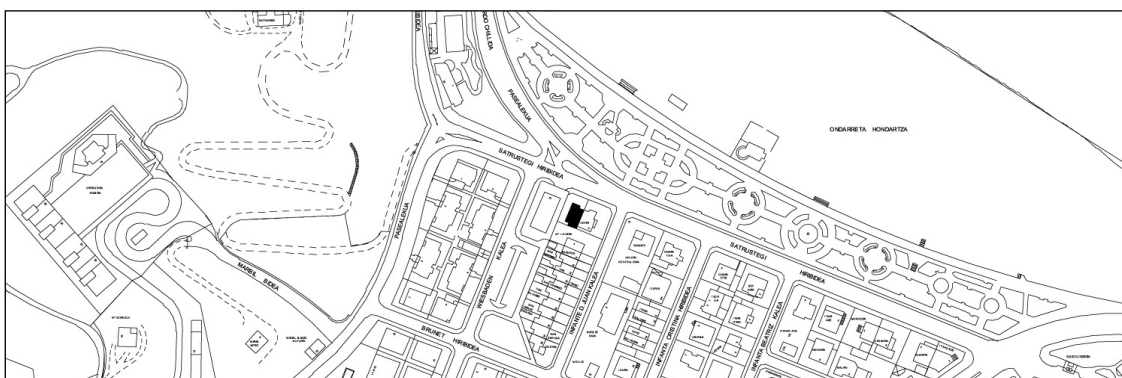


VILLA TXOKO MAITE
GRADO D

SATRUSTEGI, AV DE 12



Autor y fecha: Eduardo Amann; 1918

Descripción.

Edificio de dos viviendas unifamiliares pareadas, con planta baja y dos plantas altas (la segunda en bajocubierta), más desván. Cubierta de pizarra a múltiples aguas formando hastiales truncados. Fachada revocada, con partes altas de ladrillo visto y simulación de entramados de madera. Proyecto original común a Satrustegi 11.

Régimen de protección.

1.- Régimen general.

El asociado a su integración en el grado D de protección de este Plan Especial.

En ese contexto, el tratamiento de la fachada, la configuración de los huecos de la misma, la implantación de instalaciones, elementos de publicidad, señalización y toldos, etc. se adecuará a los criterios generales reguladores de esas cuestiones, establecidos para ese grado de protección en las Ordenanzas Generales de este Plan Especial.

2.- Régimen específico.

A.- Elementos o partes exteriores excluidos de la protección: no.

B.- Elementos o partes de la fachada permanentes: no.

C.- Otros criterios particulares de intervención: no.