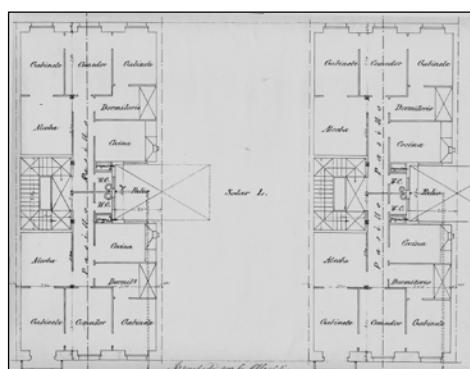


**EDIFICIO RESIDENCIAL**  
GRADO D

**URBIETA 49**



**Autor y fecha: Luis Elizalde; 1905**

**Descripción.**

Edificio entre medianeras con planta baja, cinco plantas altas de origen, más un levante retranqueado de 1924-35. Fachada de sillería con mirador de madera en hueco izquierdo coincidente con portal. En 1924 se amplió ligeramente el hueco del local. Proyecto común a Urbieta 45 (no contiguo) e identidad ornamental, de sección, de autoría y de fecha con Urbieta 47 (contiguo).

**Régimen de protección.**

1.- Régimen general.

El asociado a su integración en el grado D de protección de este Plan Especial.

En ese contexto, el tratamiento de la fachada, la configuración de los huecos de la misma, la implantación de instalaciones, elementos de publicidad, señalización y toldos, etc. se adecuará a los criterios generales reguladores de esas cuestiones, establecidos para ese grado de protección en las Ordenanzas Generales de este Plan Especial.

2.- Régimen específico.

A.- Elementos o partes exteriores excluidos de la protección: levante (6ª planta alta).

B.- Elementos o partes de la fachada permanentes: elementos de sillería; mirador.

C.- Otros criterios particulares de intervención:

- \* Tratamiento del mirador de conformidad con los criterios establecidos en las citadas Ordenanzas Generales.
- \* Los asociados, en su caso, al cumplimiento de las restantes condiciones reguladoras del mencionado régimen general.