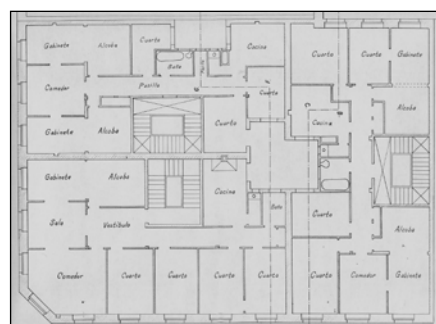


EDIFICIO RESIDENCIAL
GRADO D

URBIETA 52



Autor y fecha: Manuel Echave; 1905

Descripción.

Edificio en esquina con planta baja, cinco plantas altas de origen, más un levante (parcialmente retranqueado) de 1941. Fachada de sillería con mirador de madera en chafalán de esquina. Proyecto común a Urbieta 50 y Moraza 12.

Régimen de protección.

1.- Régimen general.

El asociado a su integración en el grado D de protección de este Plan Especial.

En ese contexto, el tratamiento de la fachada, la configuración de los huecos de la misma, la implantación de instalaciones, elementos de publicidad, señalización y toldos, etc. se adecuará a los criterios generales reguladores de esas cuestiones, establecidos para ese grado de protección en las Ordenanzas Generales de este Plan Especial.

2.- Régimen específico.

A.- Elementos o partes exteriores excluidos de la protección: levante (6ª planta alta retranqueada).

B.- Elementos o partes de la fachada permanentes: elementos de sillería.

C.- Otros criterios particulares de intervención:

* Tratamiento del mirador de conformidad con los criterios establecidos en las citadas Ordenanzas Generales.

* Los asociados, en su caso, al cumplimiento de las restantes condiciones reguladoras del mencionado régimen general.