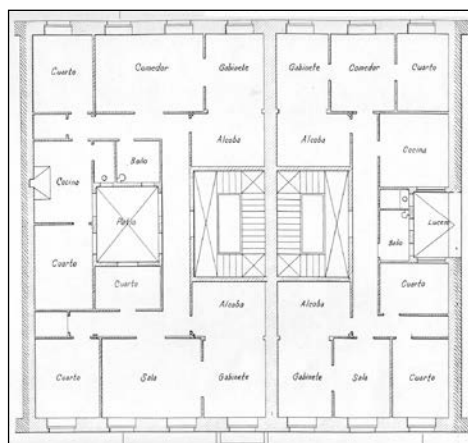


**EDIFICIO RESIDENCIAL  
GRADO D****URDANETA 4**

**Autor y fecha: Manuel Echave; 1904**

**Descripción.**

Edificio entre medianeras con planta baja, cuatro plantas altas de origen, más dos levantes retranqueados de 1922. Fachada de sillería con mirador de aluminio añadido en hueco central (que sustituye al de madera proyectado en 1914). Proyecto común a Urdaneta 6 (se da una cierta identidad ornamental, de sección y de autoría en todo el frente de la manzana, del que también forman parte Fuenterrabía 33 y Prim 14).

**Régimen de protección.**

## 1.- Régimen general.

El asociado a su integración en el grado D de protección de este Plan Especial.

En ese contexto, el tratamiento de la fachada, la configuración de los huecos de la misma, la implantación de instalaciones, elementos de publicidad, señalización y toldos, etc. se adecuará a los criterios generales reguladores de esas cuestiones, establecidos para ese grado de protección en las Ordenanzas Generales de este Plan Especial.

## 2.- Régimen específico.

A.- Elementos o partes exteriores excluidos de la protección: 5ª y 6ª plantas altas retranqueada; mirador.

B.- Elementos o partes de la fachada permanentes: elementos de sillería.

C.- Otros criterios particulares de intervención:

- \* El tratamiento de los miradores se adecuará a los criterios establecidos en las citadas Ordenanzas Generales.
- \* Los restantes asociados, en su caso, al cumplimiento de las condiciones reguladoras del citado régimen general.