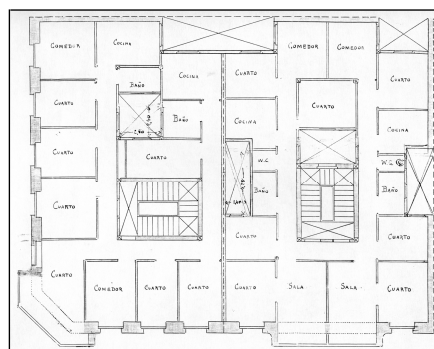


**EDIFICIO RESIDENCIAL**  
GRADO D**URDANETA 22**

Lucas Alday, 1917.

**Descripción**

El número 22 ha absorbido el portal del 24 tras el vaciado realizado recientemente, sirviendo a la parcela entre medianeras y a la de esquina. Consta de planta baja, cuatro plantas altas y dos más en retranqueo. Las fachadas son de piedra natural y artificial con distintas texturas, la más rugosa en los entrepaños y tallada en los recercados y dinteles, destacando la dimensión de las ménsulas bajo los balcones. La planta baja conserva piezas de sillería destacando los arcos rebajados y el juego de ménsulas, intercaladas también como claves entre las dovelas. En dicha rehabilitación se reprodujo la herrería original y se reconstruyó también el mirador de esquina, con superficies revocadas, y en la misma línea se substituyó con acierto el mirador de aluminio central.

**Régimen de protección específico del Grado D**

- 1- Elementos o partes de la fachada excluidos de la protección: Levantes en retranqueo.
- 2- Elementos o partes de la fachada permanentes: Sillería de piedra.
- 3- Restricciones de intervención particulares: No
- 4- Restituciones obligadas: No.